

Quartierplan Mühlematt

Situationsplan / Schnittplan 1:500

EXEMPLAR DER GEMEINDE  
Inventar Nr. 407 OP / 24 / 0  
407/7PS / 6/13

Beschluss des Stadtrates:  
16. Oktober 2012  
20. März 2013  
Referendumstermin:  
bis 22. April 2013  
Urnenabstimmung:  
vom 11. April 2013  
Publikation der Plananlage im Amtsblatt Nr. 15  
4. April 2013 - 3. Mai 2013  
Plananlage:

Namens des Stadtrates  
Der Stadtpräsident:  
Der Stadtwahlleiter:  
Benedikt Müller

Vom Regierungsrat des Kantons Basel-Landschaft genehmigt  
mit Beschluss Nr. 255 vom 17. April 2015  
Folgebekanntmachung des Regierungsratsbeschlusses  
im Amtsblatt Nr. 16 vom 16. April 2015  
Der Landschaftsplan:  
Der Landschaftsplaner:  
Pita Vittu

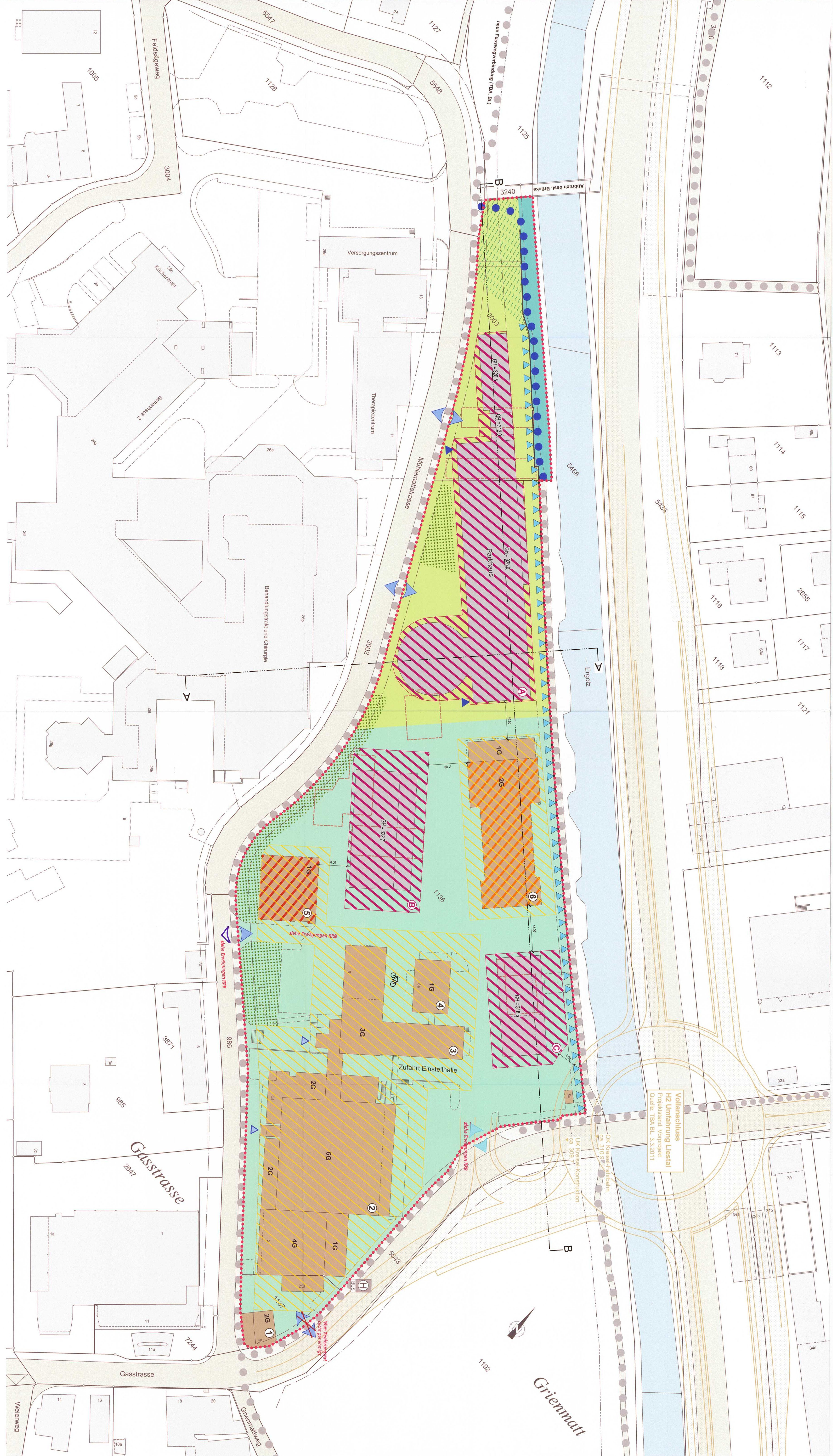
Beauftragte: SRP  
Planungsbüro: OTTO + PARTNER  
Kantonales Amt für Raumplanung  
Kanton Basel-Landschaft  
Kantonales Amt für Raumplanung, Hauptstrasse 10, 4100 Liestal  
Telefon: 078 310 11 11, Fax: 078 310 11 12  
E-Mail: raumplanung@kanton-bsl.ch  
Internet: www.raumplanung.ch  
Plannummer: 407/7PS/6/13  
Planjahr: 2013  
Stand: 15.08.2013

Verbindlicher Planinhalt

- exakte Festlegungen *rot schraffiert*
- Perimeter Quartierplan "Mühlematt"
- Baubereich
- Baubereich projiziert (Schnittplan)
- Baubereich für Erweiterungsbauten
- Schützenswertes Gebäude Mühlemattstrasse 10 (Werkgebäude)
- Schützenswertes Gebäude Mühlemattstrasse 4 (Dieselmotorgebäude)
- maximale Gebäudehöhe in Meter über Meer (OK rohe Decke)
- Freifläche EBL-Areal (Ost)
- Freifläche Areal West
- Bereich für Uferschutz
- zu erhaltender Hochwasserschutz
- Konzeptionelle Festlegungen *rot schraffiert*
- Grünraum (ökologische Vernetzung, Strassenraumgestaltung etc.)
- Bereich Erweiterung Gewässerraum
- örtentliche Fusswegverbindung
- Hauptzügige Parkhaus / wichtige Gebäudezugänge
- Areal-Erschliessungen *rot schraffiert*
- Bestehende Areal-Erschliessung *rot schraffiert*
- Bereich für Veloabstellplätze *rot schraffiert*
- Orientierender Planinhalt
- Gebäude bzw. Bauvolumen gemäss Bebauungskonzept
- bestehende Baule
- Gebäudeabbruch
- öffentliche Erschliessungsflächen
- öffentliche Fussgänger Verbindung (Wanderweg / Fussweg)
- rechtskräftige Strassenbaulinie
- rechtskräftige Gewässerbaulinie
- Schnittlinie
- bestehender Terrainverlauf
- bestehender Hochwasserschutz (Betonmauer)
- Zirkahöhe Terrain in Meter über Meer (als Richtmass)
- Planinformationen aussserhalb des Quartierplan-Perimeters haben lediglich orientierenden Charakter

Legende

Situationsplan: Bebauung, Aussenraum und Erschliessung



Schnittplan: Gebäude- und Terrainprofil

