



Anwohnerinfo Vierspurausbau Liestal

30. März 2021

Tiergartenstrasse, Arbeiten an Oberfläche / Strassenbau

Sehr geehrte Anwohnerinnen und Anwohner

Die Auffüllungsarbeiten hinter der neuen Stützmauer Oristalstrasse sind abgeschlossen und die Tiergartenstrasse wird nichtmehr durch die Baustellenlogistik beansprucht. Somit können die Arbeiten für den Strassenbau angegangen werden.

Damit die Einschränkungen für die Anwohner möglichst gering ausfallen, werden diese Arbeiten in 2 Phasen ausgeführt (siehe Seite 2). Die Arbeiten beginnen ab Montag, 12. April 2021 und dauern bis ca. 30. April 2021 an.

In der Phase 2, die vom 26.04. bis 30.04., kann die Tiergartenstrasse zwischen den Liegenschaften HNr.05 und HNr.07 nicht befahren werden. Die Umleitung wird gemäss beiliegendem Plan signalisiert (siehe Seite 2) und erfolgt über die Schulgartenstrasse.

Wir entschuldigen uns für die Einschränkungen und bitten Sie um Verständnis.

Freundliche Grüsse

Ihr SBB Bauprojektteam

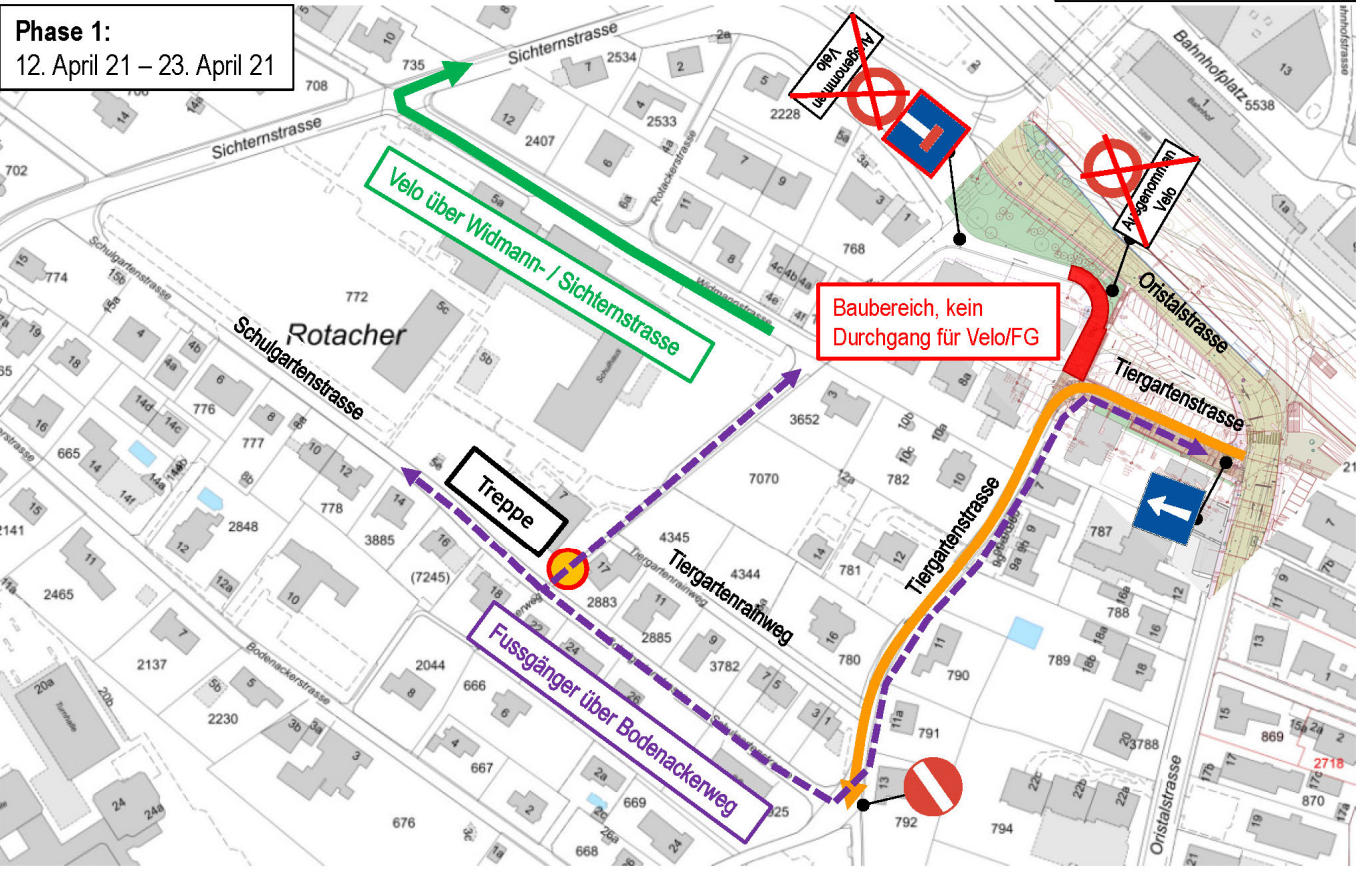
Was	Beanspruchung Verkehrsfläche für Bau Strassenoberfläche
Wo	Bereich Tiergartenstrasse HNr.05 bis HNr.07
Wann	Ab Montag 12. April 2021 bis ca. 30. April 2021
Einschränkungen	<p>Nur Für die Phase 1 vom 12. April – 23. April 2021</p> <ul style="list-style-type: none"> • Sperrung für Velo-und Fussgängerverkehr vor HNr. 6 <p>Nur Für die Phase 2 vom 26. April – 30. April 2021</p> <ul style="list-style-type: none"> • Angepasste Verkehrsführung der Quartierschliessung für PW • Sperrung für Velo-und Fussgängerverkehr <ul style="list-style-type: none"> ○ Ab Tiergartenstrasse HNr. 5 bis HNr. 7
Weiteres	<p>Nur Für die Phase 2 vom 26. April 2021 – 30. April 2021</p> <ul style="list-style-type: none"> • Kehrort, Grüngut und Altpapier wird von der Unternehmung im betroffenen Bereich gesammelt. • Kehrort, Grüngut und Altpapier ist am jeweiligen Entsorgungstag bis 07:00 Uhr rauszustellen. <ul style="list-style-type: none"> ○ Tiergartenstrasse HNr.5, 6, 7, 8, 9, 10, 11, 12, 14, 16 ○ Tiergartenrainweg HNr.1, 3, 5, 7, 9, 11, 17
Kontakt bei Fragen	<p>Telefon: 051 229 64 64</p> <ul style="list-style-type: none"> • E-Mail: ausbau.liestal@sbb.ch
Weitere Informationen	www.sbb.ch/liestal

SBB AG

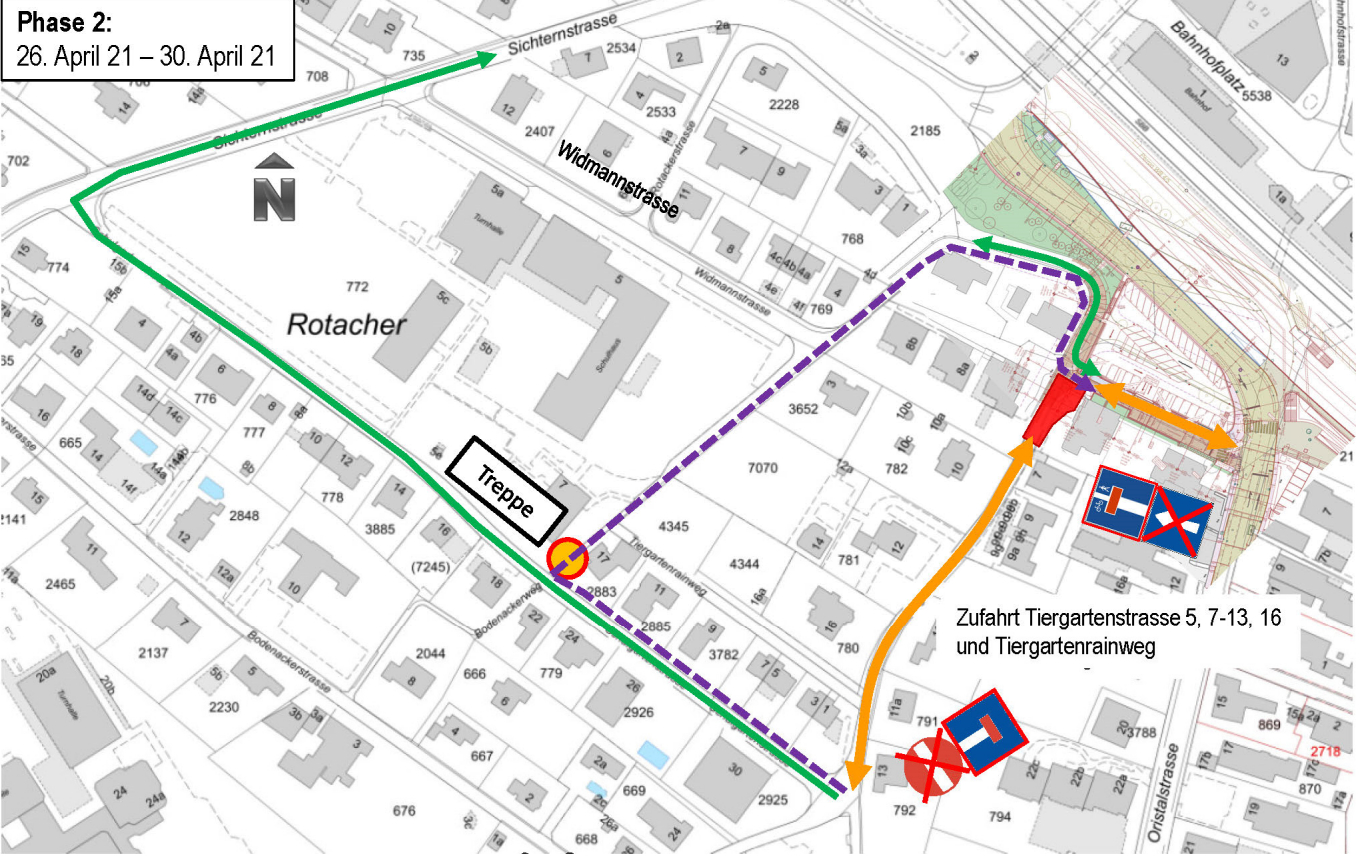
Infrastruktur, Projekte Olten
Bahnhofstrasse 12 · 4600 Olten
Tel. +41 51 229 64 64 (Sekretariat)
ausbau.liestal@sbb.ch · www.sbb.ch/liestal

Vierspurausbau SBB – Belageeinbau Tiergartenstrasse
 Verkehrsführung und Erschliessung Liegenschaften

Phase 1:
 12. April 21 – 23. April 21



Phase 2:
 26. April 21 – 30. April 21



-  Baubereiche
-  Fussgänger während Sperrung
-  Verkehrsführung während Sperrung
-  Velo während Sperrung