



Quartierplanung "Ziegelhof II"
Quartierplan

Situation und Schnitte 1 : 500

Exemplar: **Beschlussfassung**
04.08.2021

Beschluss des Stadtrates: XXX
Beschluss des Einwohnerrates: XXX
Referendumsfrist: XXX
Urnenabstimmung: XXX
Publikation der Planaufgabe im Amtsblatt Nr. XXX
Planaufgabe: XXX

Namens des Stadtrates
Der Stadtpräsident: Der Stadtverwalter:

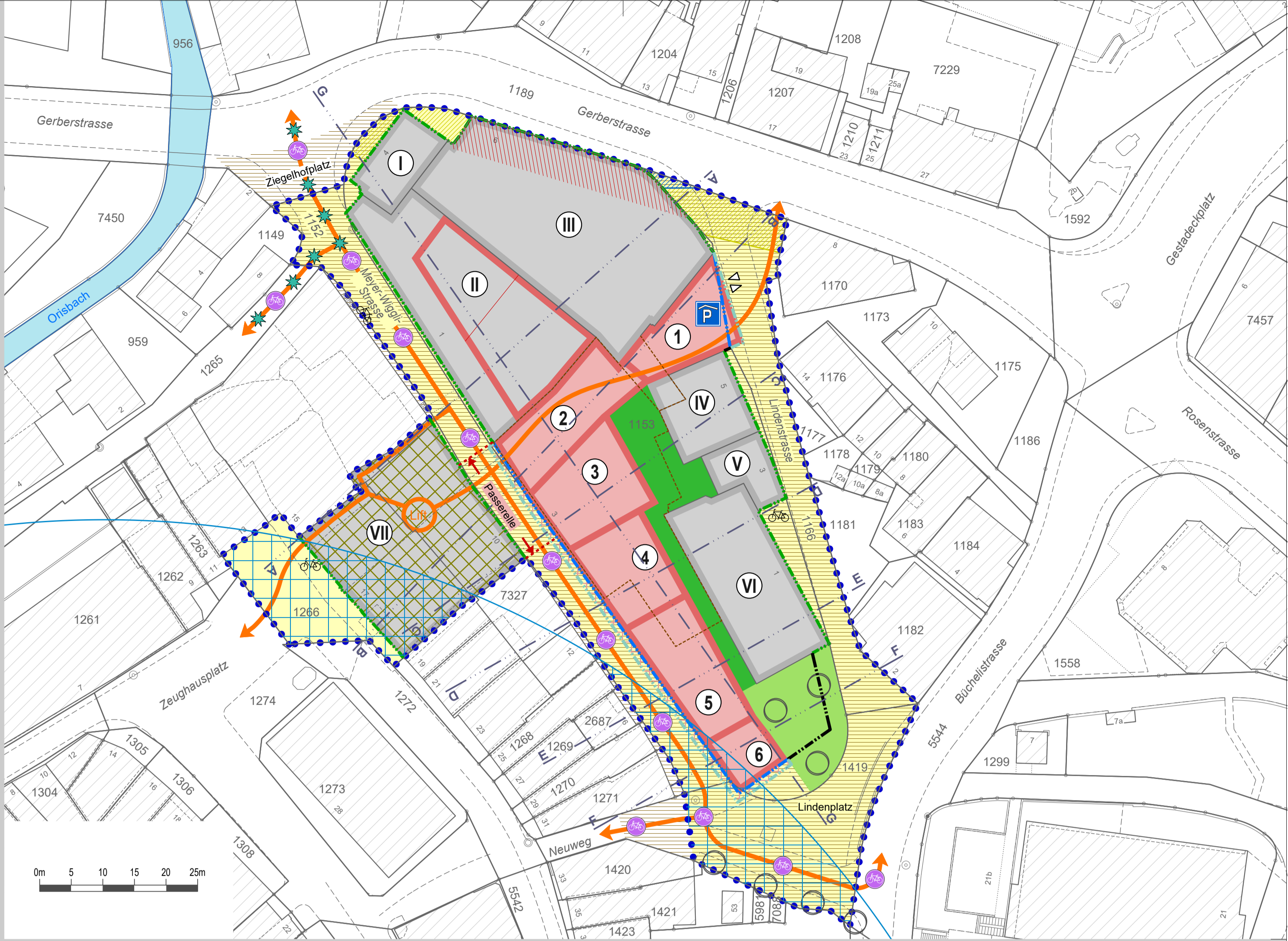
Daniel Spinner Marcel Meichtry

Vom Regierungsrat des Kantons Basel-Landschaft genehmigt
mit Beschluss Nr. vom
Publikation des Regierungsratsbeschlusses
im Amtsblatt Nr. vom

Rev.	Datum	Projekt	Gez.	Geprüft	Freigebe
f	05.12.2018	RU	SK	RU	
g	23.04.2019	RU	SK	RU	
h	16.10.2019	RU	JW	RU	

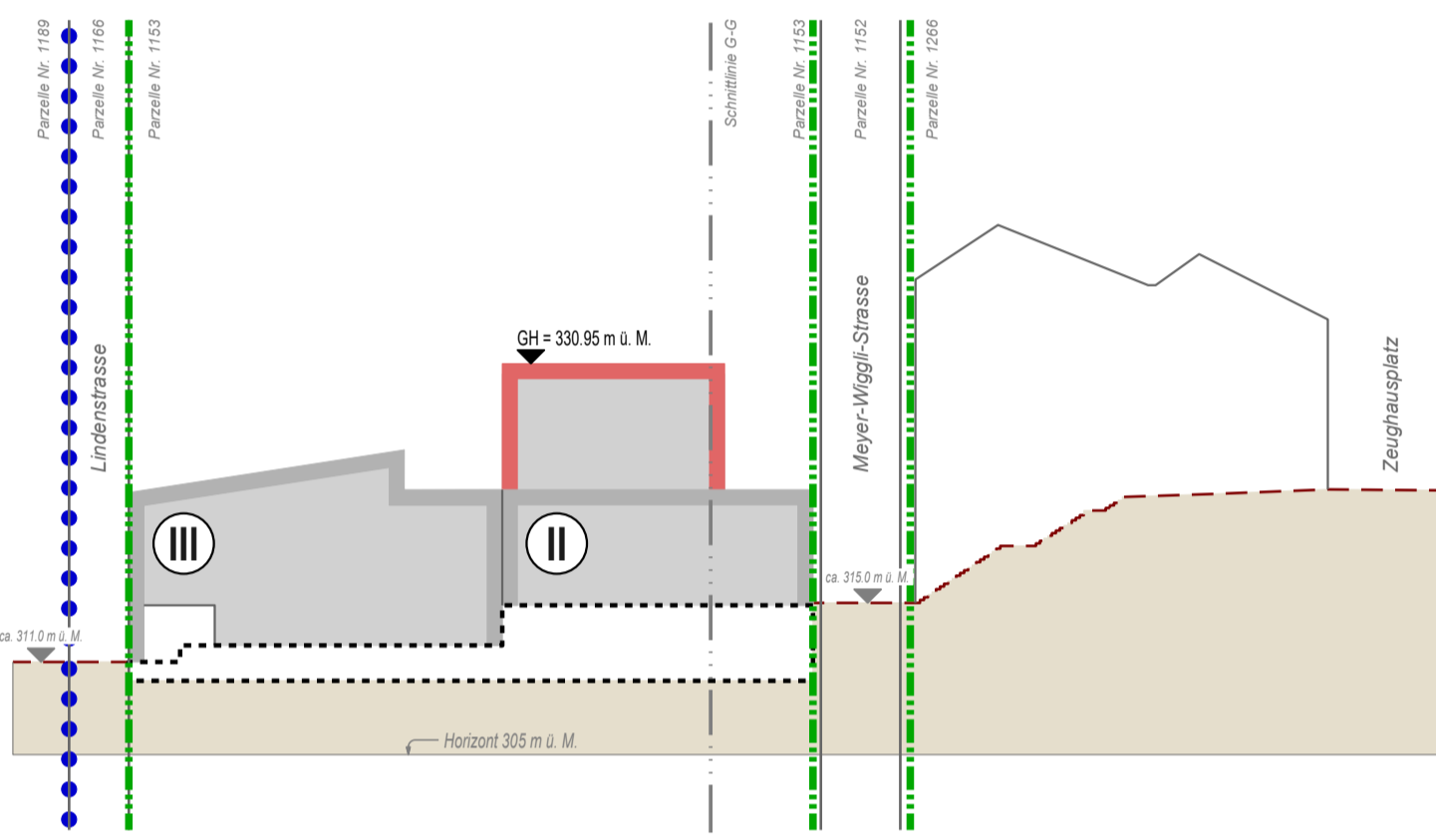
Plat: S:\Projekte\Liestal\401178_DP_Ziegelhof_II\04_Plane\401178_Pla01_20210804_Beschlussfassung_2d
GB-Grundlage: Geodaten des Kantons Basel-Landschaft (Bezug via geoshop 16.06.2017) / LV95

Situation

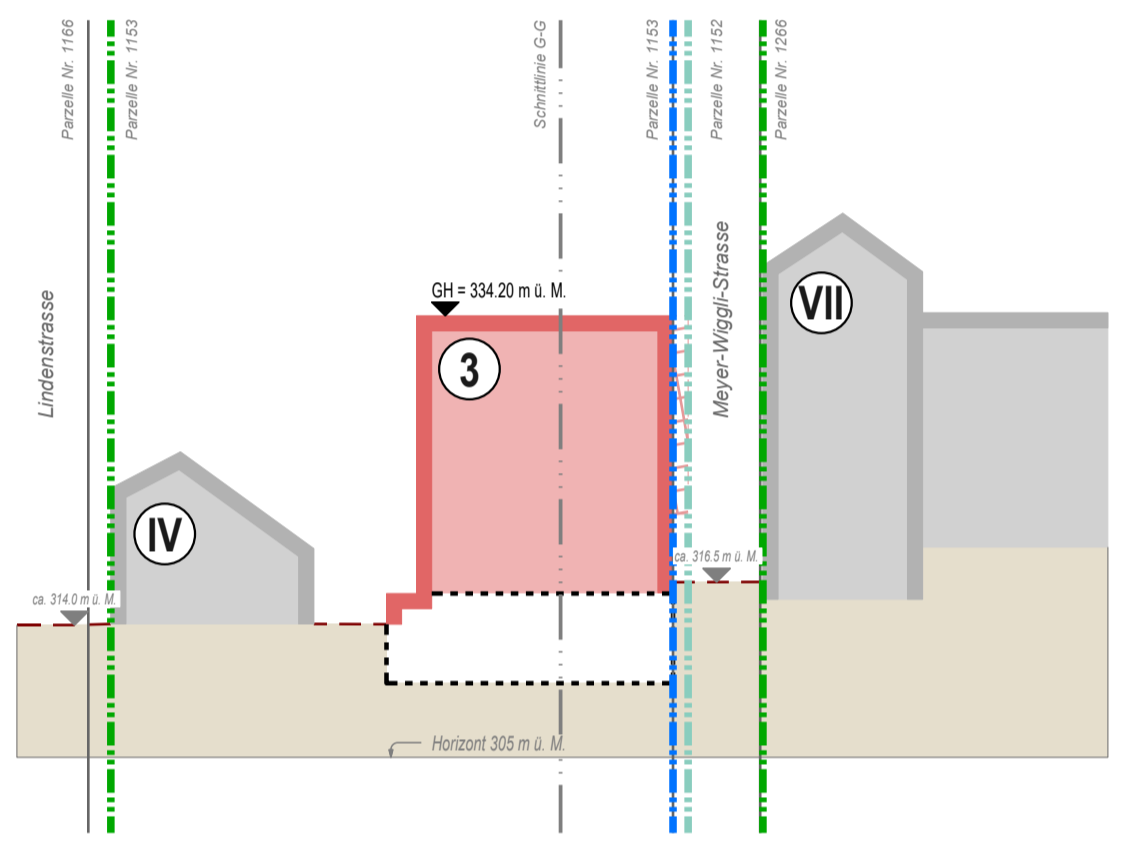


Schnitte

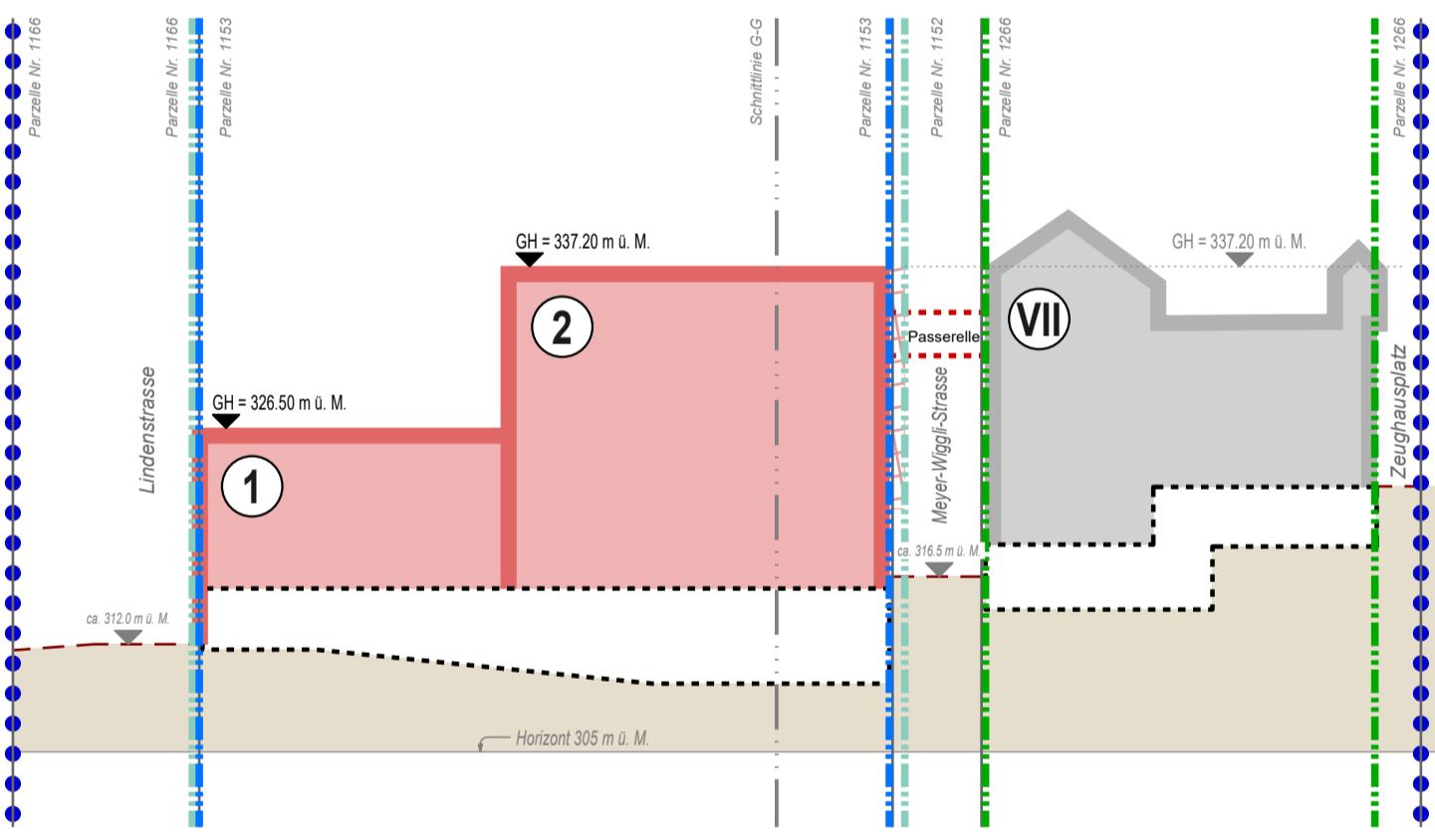
Schnitt A-A



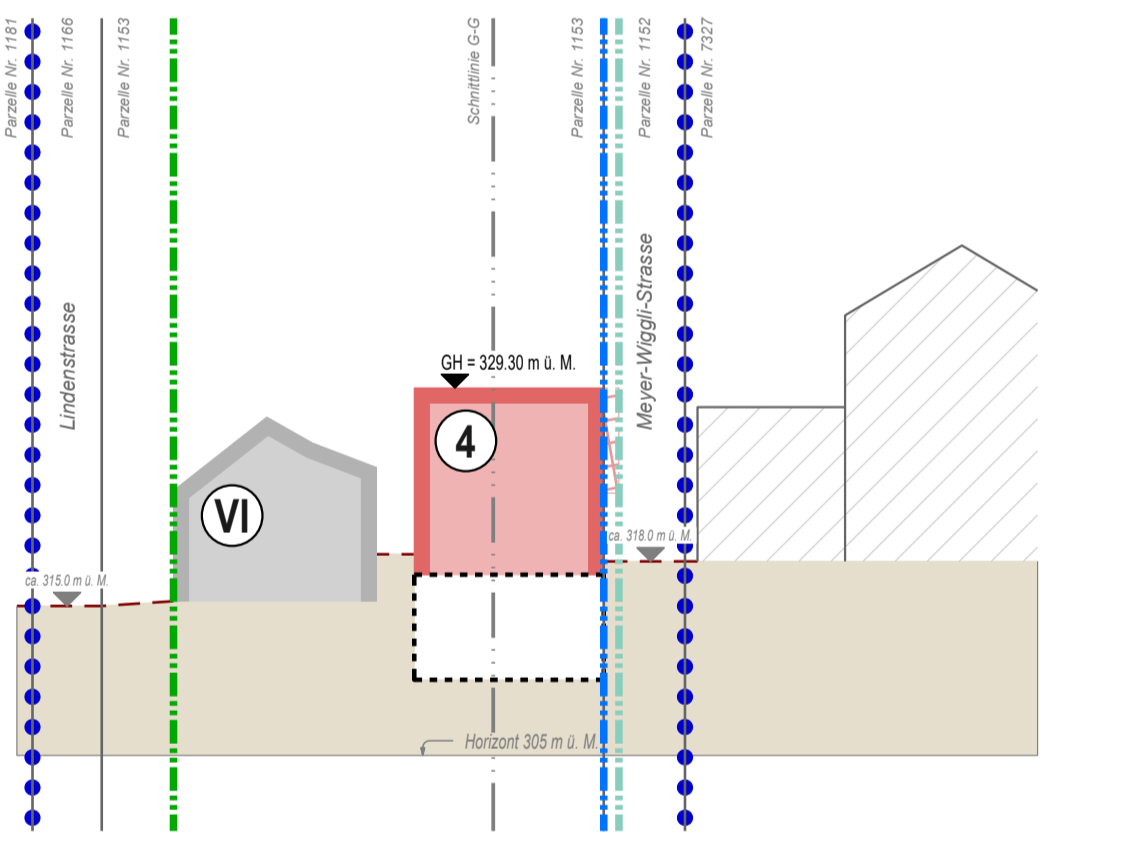
Schnitt C-C



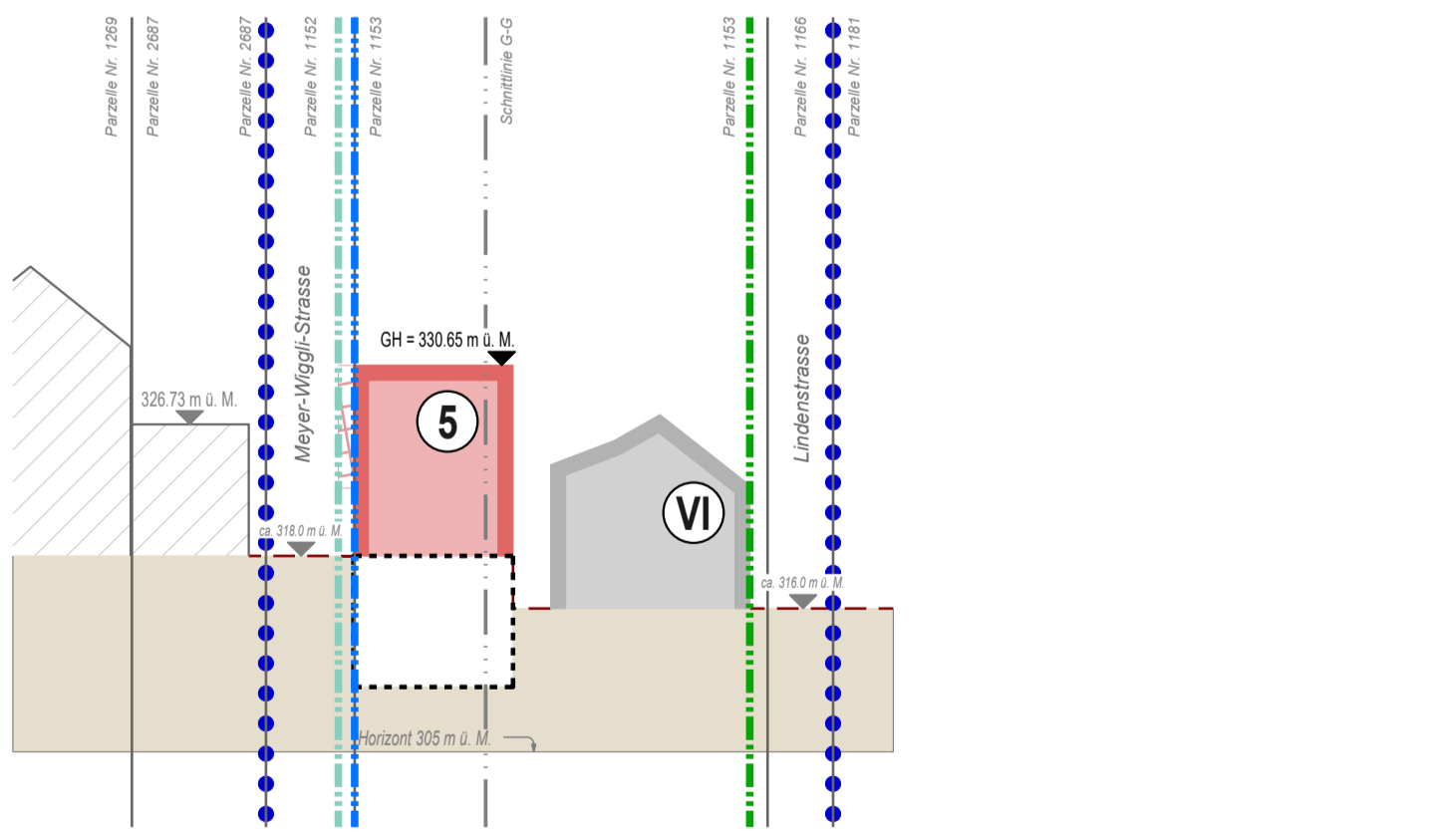
Schnitt B-B



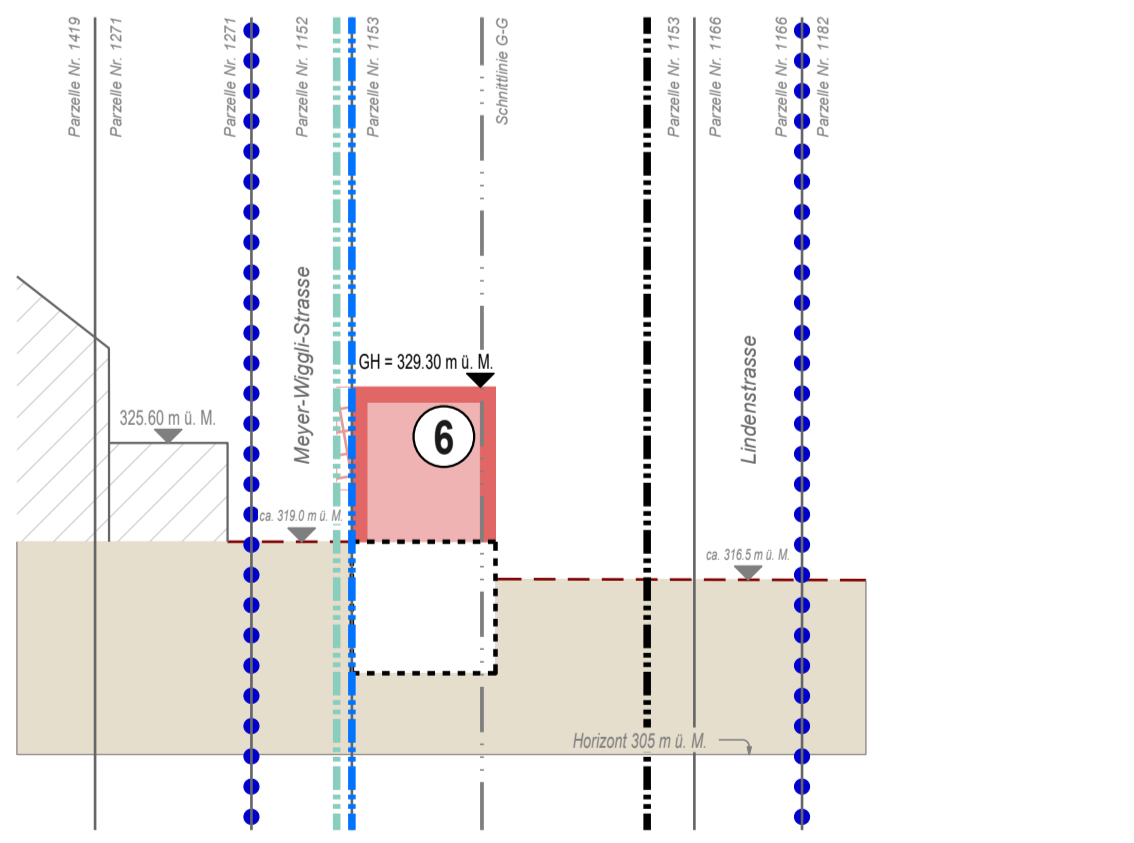
Schnitt D-D



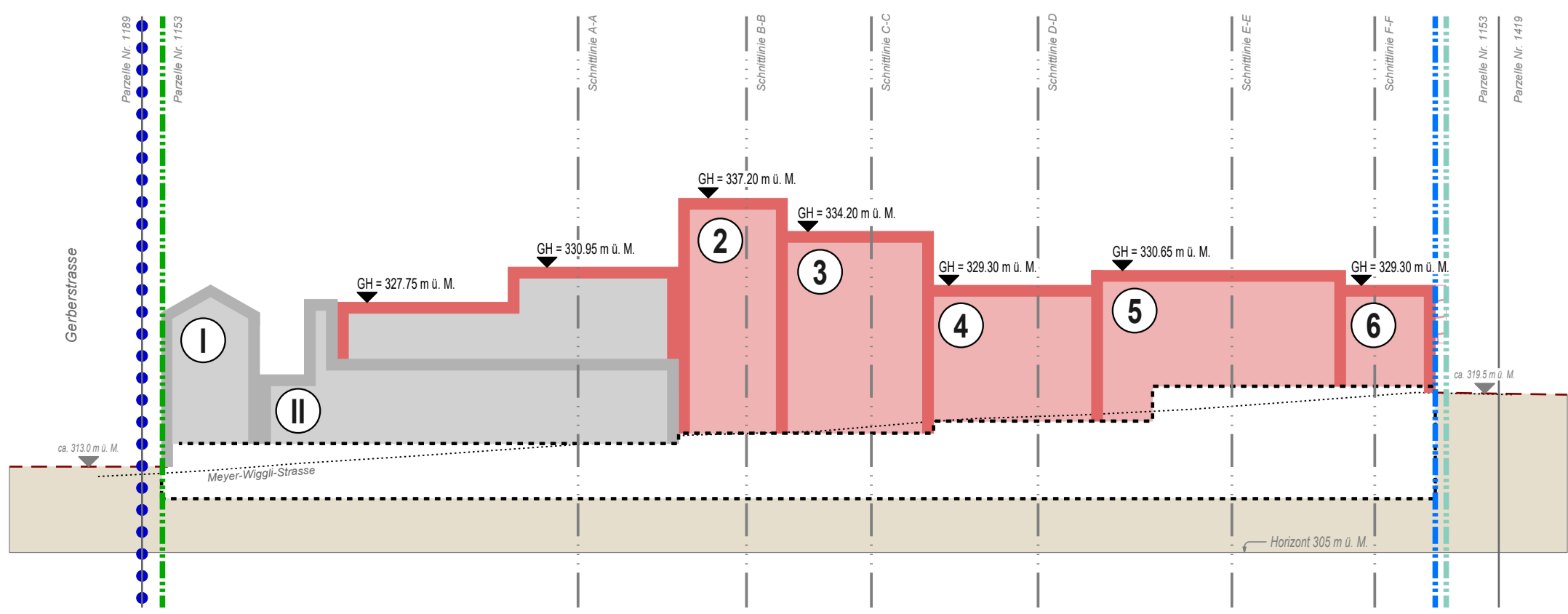
Schnitt E-E



Schnitt F-F



Schnitt G-G



Verbindlicher Planinhalt

- Quartierplan-Perimeter
- Baubereiche Ergänzungsbauten 1 - 6
- Baubereich für Aufstockung
- Bestandesbauten I - VI
- Bestandesbaute VII
- Bereich auskragender Gebäudeteil Obergeschoss
- Bereich für Passerelle
- Gestaltungsbaulinie gem. § 97 Abs. 2 RBG
- Strassenbaulinie gem. § 97 Abs. 1 lit. a RBG
- Baulinie für Obergeschosse
- Baulinie für Erdgeschosse
- Öffentliche Flächen
- Gestaltung öffentliche Flächen (Meyer-Wiggli-Strasse, Lindenstrasse, Lindenplatz, Ziegelhofplatz)
- Garten
- Lindenhöfli
- Warenumschlagfläche / Anlieferung
- Parkierung unterirdisch
- Velo-Abstellplätze
- Zu- und Wegfahrt Einstellhalle
- Öffentliche Fusswegverbindung (Lage konzeptionell)
- Archäologische Schutzzone
- Gebäudehöhe
- Gefahrenzone Überschwemmung, geringe Gefährdung
- Gefahrenzone Überschwemmung, mittlere Gefährdung

Orientierender Planinhalt

- kommunale Radroute
- Wanderweg
- Gebäudeabbruch
- Bestehende Bauten ausserhalb Quartierplan-Perimeter
- Offenes Gewässer
- unterirdische Bauteile
- bestehendes Terrain
- Bezeichnung Schnittlagen / Ansichten
- bestehende Baumstandorte

Planinformationen ausserhalb des Quartierplan-Perimeters haben lediglich orientierenden Charakter.

Legende