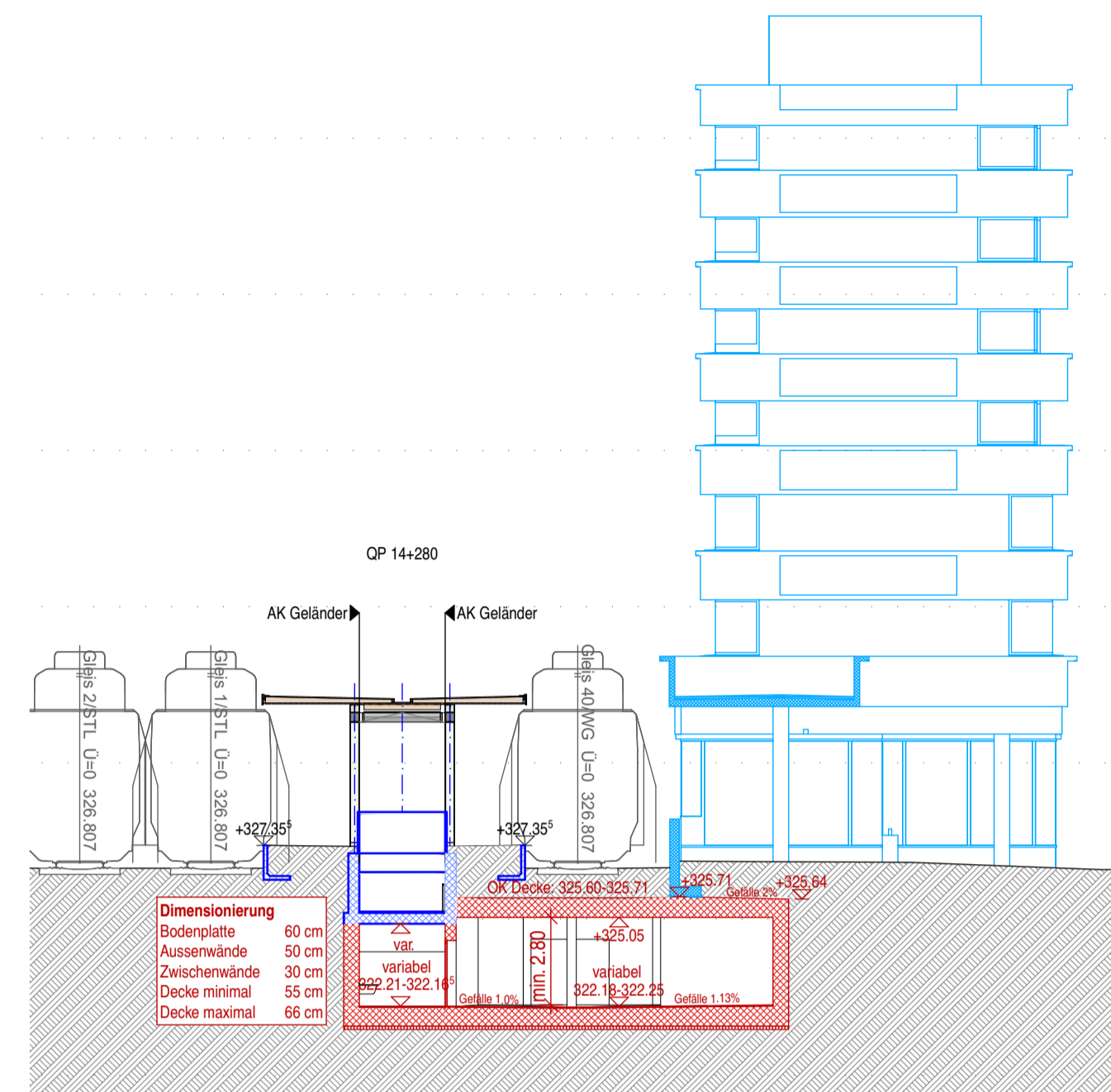
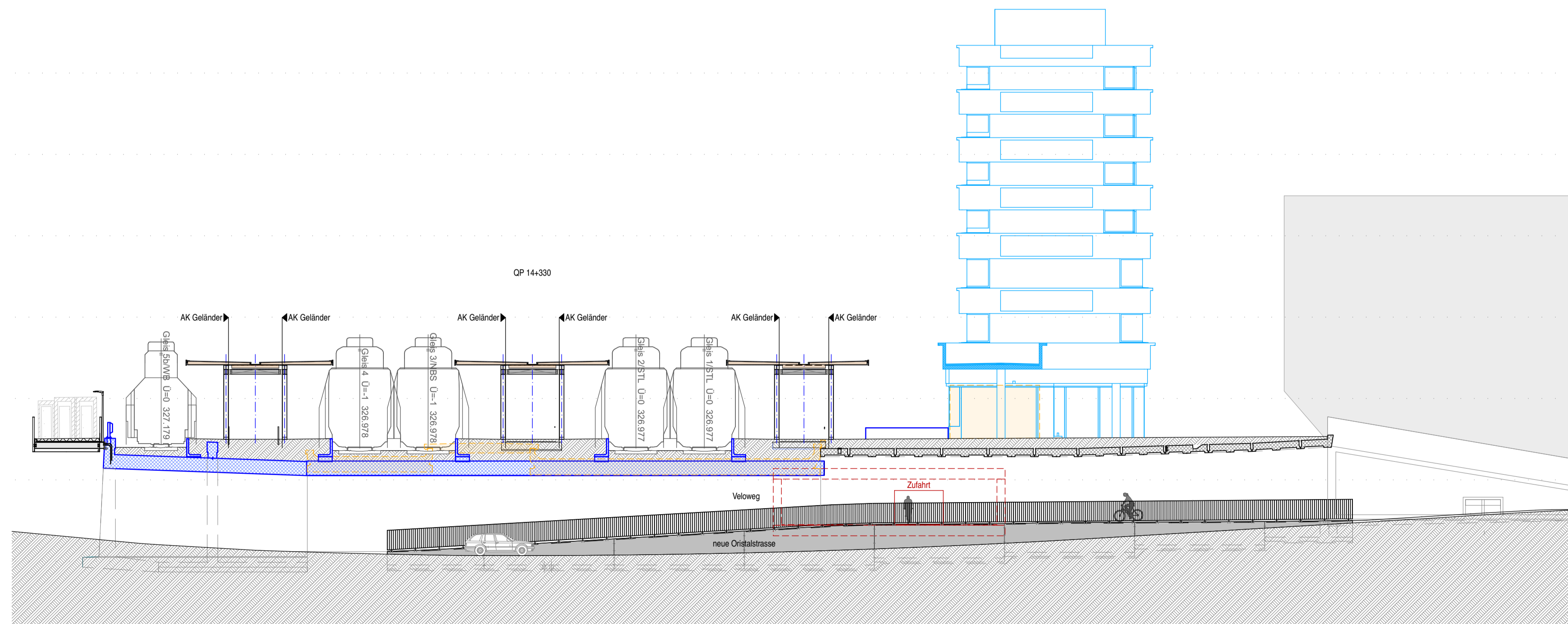


Querschnitt Stossrampe



Querschnitt Rampe Perronzugang



Längsschnitt SU Oristalstrasse

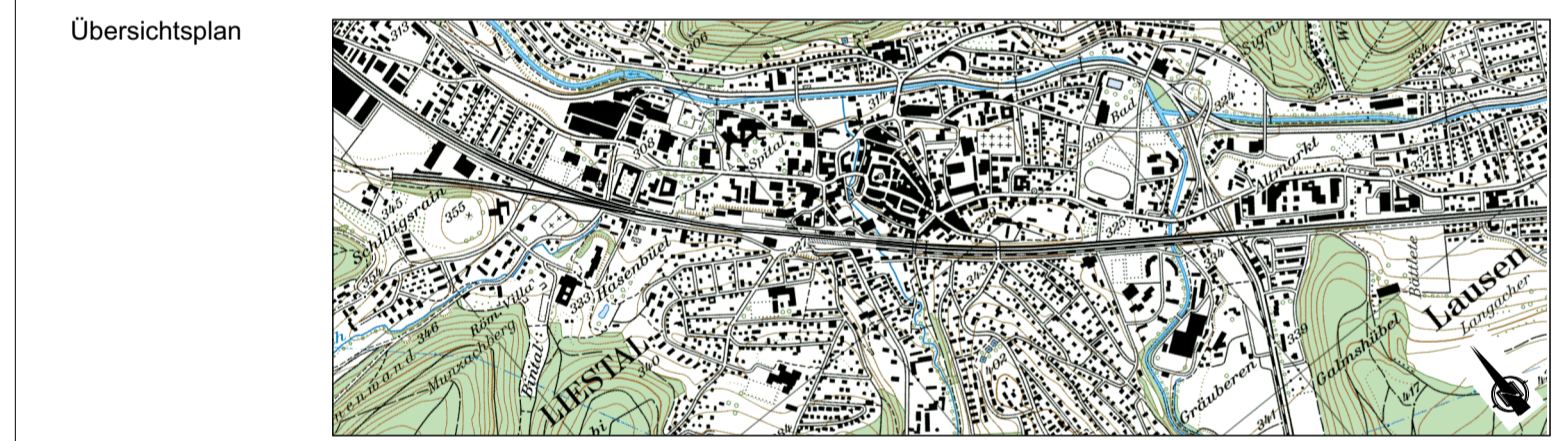
Farblegende

- Rot: Stadt Liestal
- Blau: SBB-Infra Vierspurausbau
- Hell blau: SBB-IM Aufnahmegebäude
- Gelb: Abbruch
- Schwarz / Grau: Bestand

Legende:

- Ortbeton gem. Locher Ingenieure AG
- Füllbeton
- Unterlagsbeton gem. Locher Ingenieure AG

Linie	500/501	12
Bezeichnung	Basel - Olten	
Km	13.200 - 15.700	
Kanton(e)	Basel Landschaft	
Gemeinde(n)	Liestal	
Projekt	Liestal, Vierspurausbau, ZEB	
ISP-Nr.	1117769	
Phase	Auflageprojekt	



INGE LBW+
c/o Locher Ingenieure AG
Pelikan-Platz 5, Postfach
8022 Zürich
Tel. 043 443 74 43

Plan bearbeitet von:
cometti truffer hodel
Rosenberghöhe 4a
Tel. +41 41 429 68 18
CH-6004 Luzern

Velostation Querschnitte M 1:200

Linie 500/501 Km
SBB, Infrastruktur, Projekte Olten, Projektmanagement 1,
Bahnhofstrasse 12, 4600 Olten

Büro Plan Nr. 25_BP_06

Plan Nr.				
Rev.	Datum	Gez.	Gepr.	Gen.
	29.01.2021	bt/bl/am	nt	lid
a				
b				
c				

Format 84 x 42

© Alle Rechte an diesem Dokument stehen der SBB zu. Für die genaue Lage und die Vollständigkeit der unterirdischen Anlagen besteht keine Gewähr.