

Liestal, 23. November 2020

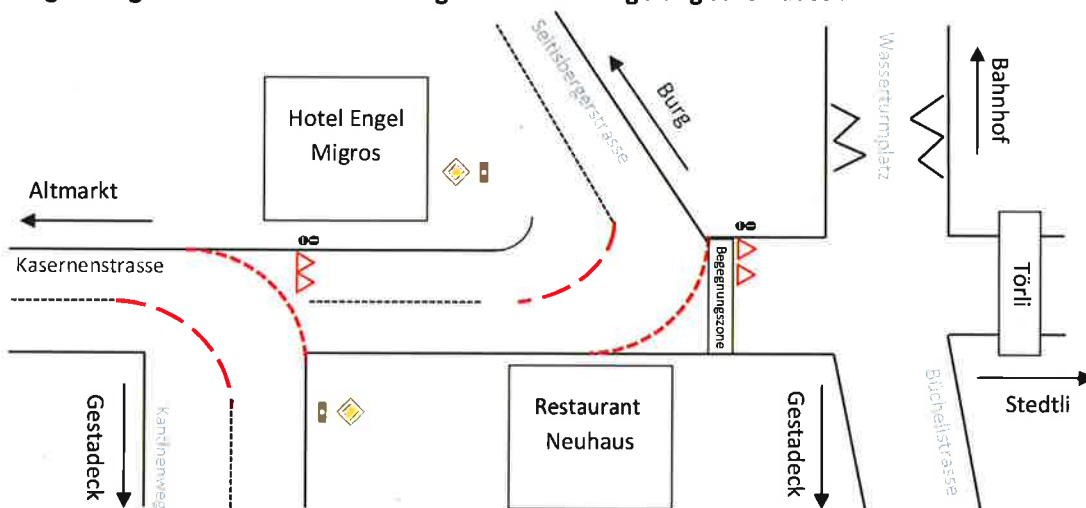
Postulat
Änderung Vortrittsregelung Kasernen-/Seltisbergerstrasse/Kantinenweg

Ziel aller ist möglichst wenig (Durchgangs-)Verkehr im und ums Stedtli zu haben, die Erreichbarkeit der Geschäfte aber weiterhin sicherzustellen. Wie vor 100 Jahren führen mit Kasernen- und Seltisbergerstrasse zwei breite (Haupt-) Strassen direkt zum Törlplatz. Eine intelligenterere Verkehrslenkung tut Not! Wir empfehlen folgende Änderung zu prüfen:

- Verzweigung Kasernenstrasse/Kantinenweg; Verkehrslenkung Kasernenstrasse-Kantinenweg. Kein Vortritt auf der Kasernenstrasse vom Stedtli Richtung Altmarkt (vergleichbare Vortrittsregelung wie Verzweigung Kasernen-/Militärstrasse);
- Verzweigung Kasernenstrasse/Seltisbergerstrasse; Verkehrslenkung Seltisbergerstrasse-Kasernenstrasse. Kein Vortritt vom Stedtli her.

Für vom Bahnhof kommende Busse können Ampeln den Vortritt anders regeln (siehe schematische Darstellung), wie es schon z.B. bei der Oristalstrasse/Sodweg der Fall ist.

Vorgeschlagene neue Verkehrsführung und Vortrittsregelung schematisch



Wir ersuchen den Stadtrat daher, ggf. unter Einbezug des Kantons, eine oben beschriebene Änderung der Vortrittsregelung (neuer Vortritt auf Achse Seltisberger-/Kasernenstrasse resp. Kantinenweg/Kasernenstrasse) zu prüfen und ggf. umzusetzen.

Stefan Fraefel CVP

Domenic Schneider GLP