



Anwohnerinfo Vierspurausbau Liestal

15. Juni 2022

Schauenburgerstrasse bis Bahnhof: Dreischichtbetrieb bis Anfang Juli 2022

Sehr geehrte Anwohnerinnen und Anwohner

Wie im Web-Flyer vom 30. Mai 2022 geschrieben, müssen wir in den nächsten Wochen zwischen Adlertunnel und Bahnhof grösstenteils dreischichtig an den Gleisen arbeiten.

Mit diesem Flyer informieren wir Sie, wann während folgender Zeit wo laute Arbeiten geplant sind:

- Mittwoch, 15. Juni, bis Samstag, 2. Juli 2022

Dreischichtbetrieb bedeutet jeweils tags und nachts durchgehende Arbeitseinsätze, inklusive Samstage und Sonntage. Die Baustelle «wandert» dabei den Gleisen entlang.

Leider laut sind insbesondere der Rückbau der Nagelwand (Betonabbruch) und der Schottereinbau mit dem damit verbundenen Stopfen des Schotters. Bei letzterem dringen die Stahlpickel der Bauzüge in das Schotterbett ein, verdichten den Schotter durch Vibration und richten so die Lage der Gleise millimetergenau aus.

Wir hoffen, die Informationen helfen Ihnen und entschuldigen uns für den Lärm. Bei Fragen stehen wir Ihnen gerne zur Verfügung.

Freundliche Grüsse

Ihr SBB Bauprojektteam

SBB AG

Infrastruktur, Ausbau- und Erneuerungsprojekte

Bahnhofstrasse 12 · 4600 Olten

Tel. +41 51 285 05 00 (Sekretariat)

ausbau.liestal@sbb.ch · www.sbb.ch/liestal

Baubereiche

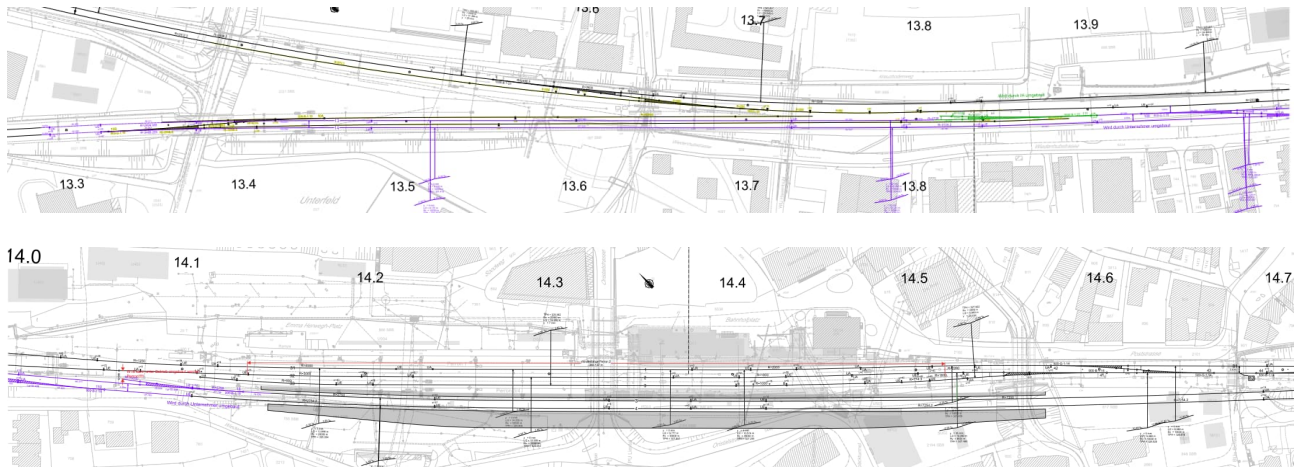


Tabelle Arbeiten

Datum/Zeit (ca.)	Was	Bereich	lärmintensiv
Mi, 15.6., 20 Uhr, bis Do, 16.6.2022, 6 Uhr	Ablad von Gleisjochen	13.20-13.30	teils
Mi, 15.6., bis So, 19.6.2022, 6 Uhr, im Dreischichtbetrieb, jeweils durchgehend	Rückbau Nagelwand (Betonabbruch), Aushub, Bau der Entwässerungsleitung und Einbau Foundation, Belag und Vorschotterung	13.30-13.65	teils
So, 19.6., 8 Uhr, bis Mo, 20.6.2022, 1 Uhr	Einbau von Gleisjochen, Einschottern und Schotterstopfen	13.30-13.65	teils
Mi, 15.6., 6 Uhr, bis Do, 23.6.2022, 18 Uhr, im Dreischichtbetrieb, jeweils durchgehend	Rückbau Nagelwand (Betonabbruch), Aushub, Bau der Entwässerungsleitung und Einbau Foundation, Belag und Vorschotterung	13.65-13.90	teils
Mi, 15.6., bis Fr, 1.7.2022, 18 Uhr, jeweils durchgehend, von 4 Uhr bis 24 Uhr	Strassenunterführung Spitalstrasse: Abbruch- und Bauarbeiten für Verlängerung Unterführung	13.65	teils
Mi, 15.6., 6 Uhr, bis Do, 23.6.2022, 18 Uhr, im Dreischichtbetrieb, jeweils durchgehend	Rückbau Nagelwand (Betonabbruch), Aushub, Bau der Entwässerungsleitung und Einbau Foundation, Belag und Vorschotterung	13.65-13.90	teils
Mi, 15.6., bis Di, 21.6.2022, 12 Uhr, im Dreischichtbetrieb, jeweils durchgehend	Aushub, Bau der Entwässerungsleitung und Einbau Foundation, Belag und Vorschotterung, Verlegen von Unterschottermatten	13.90-14.15	teils
Di, 21.6., bis Sa, 2.7.2022, 6 Uhr in wechselndem Schichtbetrieb	Einbau von Gleisjochen und Weichen, Einschottern und Schotterstopfen im Bereich der neuen Weichen und Gleise	13.65-14.15	teils

Die Terminangaben basieren auf dem heutigen Planungsstand. Zwischenzeitliche Änderungen sind leider teilweise unvermeidbar. Wenn immer es der zeitliche Vorlauf zulässt, vermerken wir die Änderungen auf www.sbb.ch/bauarbeiten. Bei unvorhersehbaren Ereignissen, wie ungünstigen Wetterbedingungen oder Maschinendefekten, kann das Programm kurzfristig angepasst werden.

SBB AG

Infrastruktur, Ausbau- und Erneuerungsprojekte
Bahnhofstrasse 12 · 4600 Olten
Tel. +41 51 285 05 00 (Sekretariat)
ausbau.liestal@sbb.ch · www.sbb.ch/liestal