

I-AEP-PJM-RME-T5 · Bahnhofstrasse 12 · 4600 Olten

An die Einwohnerinnen und Einwohner
von Liestal

Olten, im Juli 2022

Ausbau Bahnknoten Liestal: Nachtarbeiten und weitere Informationen

Sehr geehrte Damen und Herren

Wir bauen in Liestal bis Ende 2025 die Bahnstrecke, den Bahnhof und das Bahnhofareal aus.

Mit den beiden Projekten Vierspurausbau und Wendegleis sorgen wir im Auftrag des Bundes für mehr Pünktlichkeit und den S-Bahn-Viertelstundentakt Basel–Liestal. Mit dem Projekt Bahnhofareal Liestal entwickeln wir zusammen mit der Stadt das Bahnhofareal zu einem belebten Quartier und zu einer effizienten Verkehrsdrehscheibe. Unter anderem entstehen ein neues Wohn- und Geschäftshaus und ein neues Bahnhofgebäude. Die Stadt Liestal investiert im selben Zug in die Infrastruktur des städtischen Fuss- und Veloverkehrs.

Welche Bauarbeiten stehen für diese Projekte wann und wo an? Welche Auswirkungen haben sie? All dies haben wir für Sie in diesem Schreiben zusammengestellt:

- | | | |
|--|-------|----|
| - Übersicht Baubereiche und aktuelle Arbeiten | Seite | 2 |
| - Nachtarbeiten August bis und mit Oktober 2022 | Seite | 3 |
| - Aktuelle Verkehrseinschränkungen | Seite | 5 |
| - Info-Café für Einwohnerinnen und Einwohner | Seite | 8 |
| - Meilensteine: Abbruch Bahnhofgebäude und städtische Projekte | Seite | 8 |
| - Gegenwart und Vergangenheit im Bild | Seite | 10 |

Für Fragen und Gespräche stehen wir Ihnen gerne zur Verfügung. Sie erreichen uns per Mail an ausbau.liestal@sbb.ch oder per Telefon unter 051 285 05 00. Oder noch besser: Besuchen Sie uns an unserem Info-Café-Anlass vom 21. September 2022. Weitere Informationen zu diesem finden Sie auf Seite 8.

Wir wünschen Ihnen einen sonnigen Sommer, auf bald hoffentlich.

Freundliche Grüsse



Rolf Schwarb
SBB Gesamtprojektleiter
Vierspurausbau und Wendegleis Liestal



Ronny Reuther
SBB Gesamtprojektleiter
Bahnhofareal Liestal

SBB AG

Infrastruktur Ausbau- und Erneuerungsprojekte
Bahnhofstrasse 12 · 4600 Olten
Tel. +41 51 285 05 00 (Sekretariat)
ausbau.liestal@sbb.ch
www.sbb.ch/liestal · www.bahnhofareal-liestal.ch

Übersicht Baubereiche.



Damit Sie die unten aufgeführten Arbeiten besser verorten können, haben wir den Projektperimeter in die drei Bereiche «West», «Mitte» und «Ost» unterteilt.

Aktuelle Arbeiten.

Von	Bis	Was	Bereich
Okt. 2021	Dez. 2022	Strassenunterführung Spitalstrasse: Verlängerung der Unterführung und Verlegung von Werkleitungen	West
Febr. 2022	Dez. 2022	Neues Wohn- und Geschäftshaus: Aufhebung Emma Herwegh-Platz, Aushebung Baugrube, Rohbau	Mitte
Juni 2022	Okt. 2022	Strassenunterführung Schauenburgerstrasse: Anpassung der Unterführung Richtung Frenkendorf	West
Juli 2022	Okt. 2022	Bahnhof bis Altmarkt: Gleis- und Fahrleitungsarbeiten für neue Gleise Waldenburgerbahn (WB)	Mitte, Ost
Juli 2022	Dez. 2022	Neues Bahnhofgebäude: Abbruch bestehendes Bahnhofgebäude	Mitte
Aug. 2022	Dez. 2022	Bahnhof Westseite bis Schauenburgerstrasse: Trasseebau-, Gleis- und Fahrleitungsarbeiten für die angepassten Gleise und Weichen Richtung Frenkendorf	West, Mitte
Sept. 2022	Dez. 2023	Burggraben Nordwest: Bau des letzten Stützmauerabschnitts inklusive dahinterliegender Nagelwand im Einschnitt des Burggrabens	Ost
Sept. 2022	Okt. 2023	Perronanlagen: Neubau der Perronanlagen für die Gleise 1 und 2 inklusive Erstellung Rampenzugänge und Treppen aus den neuen Personenunterführungen Sichertern und Oristal	Mitte

SBB AG

Infrastruktur Ausbau- und Erneuerungsprojekte

Bahnhofstrasse 12 · 4600 Olten

Tel. +41 51 285 05 00 (Sekretariat)

ausbau.liestal@sbb.ch

www.sbb.ch/liestal · www.bahnhofareal-liestal.ch

Von	Bis	Was	Bereich
Sept. 2022	Mai 2023	Strassenunterführung Oristal: Dritte Bauetappe zur Verstärkung der Unterführung (Bereich Nord)	Mitte
Sept. 2022	Mai 2023	Neue Personenunterführung Oristal: Bau des Nordteils nach Abschluss und Inbetriebnahme der südlichen Hälfte der Unterführung im August 2022	Mitte
Okt. 2022	Dez. 2022	Bahnhof bis Altmarkt: Testbetrieb neue Gleise Waldenburgerbahn (WB)	Mitte, Ost
Okt. 2022	März 2023	Neue Personenunterführung Sichertorn: Bau des Nordteils nach Abschluss und Inbetriebnahme der südlichen Hälfte der Unterführung im August 2022	Mitte
Herbst 2022	Sommer 2023	Orissteg: Konstruktion der Stege für eine behindertengerechte Quartierverbindung auf Bahnhof-südseite (Investitionsprojekt Stadt Liestal)	Mitte
Okt. 2022	ca. Ende 2024	Velostation: Bau unterirdische Velostation am Bahnhofplatz (Investitionsprojekt Stadt Liestal)	Mitte
Dez. 2022		Inbetriebnahme neue Waldenburgerbahn mit Fahrplanwechsel am Sonntag, 11. Dezember 2022. Weitere Infos: www.bl.ch/wb	

Nacharbeiten von August 2022 bis und mit Oktober 2022.

Datum	Zeit	Was	Bereich
24.07. durchgängig bis 29.07.2022	Tag und Nacht	Schauenburgerstrasse bis Bahnhof: Bau-meisterarbeiten, Trasseebau	West, Mitte
29./30.07. durchgängig bis 01./02.08.2022	Tag und Nacht	Schauenburgerstrasse bis Bahnhof: Intensivbauphase* mit Fahrbahnarbeiten, Gleis-, Weichen- und Schottereinbau sowie Schotterstopfen, Fahrleitungsarbeiten	West, Mitte
01.08. bis 06.08.2022	Schichtbetrieb, 6 bis 24 Uhr	Bahnhof bis Altmarkt: Fahrleitungsarbeiten und Kabelzugarbeiten für WB-Gleise	Mitte, Ost
02./03.08. bis 04./05.08.2022	21 bis 6 Uhr	Schauenburgerstrasse bis Bahnhof: Fahrleitungsarbeiten	West, Mitte
02.08. bis 06.08.2022	21 bis 6 Uhr	Bahnhof bis Altmarkt: Schweißen Schienen der WB-Gleise	Mitte, Ost
05./06.08. bis 08./09.08.2022	21 bis 6 Uhr	Schauenburgerstrasse bis Bahnhof: Fahrbahnarbeiten, Gleisrückbau	West, Mitte
08.08. bis 13.08.2022	Schichtbetrieb, 6 bis 24 Uhr	Bahnhof bis Altmarkt: Fahrleitungsarbeiten und Kabelzugarbeiten für WB-Gleise	Mitte, Ost
10.08. bis 13.08.2022	21 bis 6 Uhr	Bahnhof bis Altmarkt: Neutralisieren Schienen der WB-Gleise (Schiene mit Gasbrenner auf Durchschnittstemperatur bringen, damit das Metall weniger stark auf hohe und tiefe Temperaturen reagiert)	Mitte, Ost
15./16.08. bis 18./19.08.2022	21 bis 6 Uhr	Schauenburgerstrasse bis Bahnhof: Fahrbahnarbeiten, Nacharbeiten	West, Mitte

SBB AG

Infrastruktur Ausbau- und Erneuerungsprojekte

Bahnhofstrasse 12 · 4600 Olten

Tel. +41 51 285 05 00 (Sekretariat)

ausbau.liestal@sbb.ch
www.sbb.ch/liestal · www.bahnhofareal-liestal.ch

Datum	Zeit	Was	Bereich
22./23.08. bis 25./26.08.2022	21 bis 6 Uhr	Ganzer Projektperimeter: Fahrbahn- arbeiten, Schottereinbau sowie Schotter- stopfen* für definitive Gleislage	West, Mitte, Ost
03./04.09. bis 07./08.09.2022	21 bis 6 Uhr	Schauenburgerstrasse bis Bahnhof: Fahrleitungs- und Fahrbahnarbeiten	West, Mitte
10./11.09. bis 21./22.09.2022	21 bis 6 Uhr	Schauenburgerstrasse bis Bahnhof: Fahrleitungsarbeiten	West, Mitte
18.09. durchgängig bis 21.09.2022	Tag und Nacht	Schauenburgerstrasse bis Birmann-Areal: Baumeisterarbeiten, Trasseebau	West
23./24.09. durchgängig bis 25.09.2022	Tag und Nacht	Schauenburgerstrasse bis Birmann-Areal: In- tensivbauphase* mit Fahrbahnarbeiten, Gleis-, Weichen- und Schottereinbau sowie Schotterstopfen, Fahrleitungsarbeiten.	West
26.09. durchgängig bis 12.10.2022	Schichtbetrieb vsl. jeweils 6 bis 22 Uhr	Schauenburgerstrasse bis Bahnhof: Baumeisterarbeiten, Trasseebau	West, Mitte
02./03.10. bis 06./07.10.2022	21 bis 6 Uhr	Ganzer Projektperimeter: Fahrbahn- arbeiten, Unterhalt an Gleisen und Weichen	West, Mitte, Ost
12./13.10. durchgängig bis 14.10.2022	Tag und Nacht	Westlich des Bahnhofs Liestal: Intensivbauphase* mit Fahrbahnarbeiten, Gleis-, Weichen- und Schottereinbau sowie Schotterstopfen, Fahrleitungsarbeiten.	West, Mitte
15./16.10. bis 16./17.10.2022	21 bis 6 Uhr	Schauenburgerstrasse bis Bahnhof: Fahrleitungsarbeiten	West, Mitte
17./18.10. bis 20./21.10.2022	21 bis 6 Uhr	Bahnhof Liestal: Fahrbahnarbeiten, Gleisrückbau	Mitte
22./23.10. bis 23./24.10.2022	21 bis 6 Uhr	Schauenburgerstrasse bis Bahnhof: Fahrleitungsarbeiten	West, Mitte
23./24.10. bis 27./28.10.2022	21 bis 6 Uhr	Ganzer Projektperimeter: Fahrbahn- arbeiten, Unterhalt an Gleisen und Weichen	West, Mitte, Ost
24./25.10. bis 27./28.10.2022	21 bis 6 Uhr	Bahnhof Liestal: Fahrbahnarbeiten, Gleisrückbau	Mitte
29./30.10. bis 30./31.10.2022	21 bis 6 Uhr	Schauenburgerstrasse bis Bahnhof: Fahrleitungsarbeiten	West, Mitte

* **Intensivbauphase / Schottereinbau sowie Schotterstopfen:** Genauere Infos, wann und wo während diesen Phasen gearbeitet wird, finden Sie rund eine Woche vor deren Beginn auf www.sbb.ch/bauarbeiten.

Die Terminangaben basieren auf dem aktuellen Planungsstand. Zwischenzeitliche Änderungen sind leider teilweise unvermeidbar. Wenn immer es der zeitliche Vorlauf zulässt, vermerken wir diese auf www.sbb.ch/liestal unter «Nachtarbeiten». Bei unvorhersehbaren Ereignissen, wie beispielsweise ungünstigen Wetterbedingungen oder Maschinendefekten, ist dies leider nicht möglich. Über die Nachtarbeiten ab November 2022 informieren wir Sie mit einem weiteren Schreiben. Auf folgender Webseite finden Sie zudem die Anwohnerschreiben und Inserate aller aktuell laufenden Nachtarbeiten der SBB: www.sbb.ch/bauarbeiten

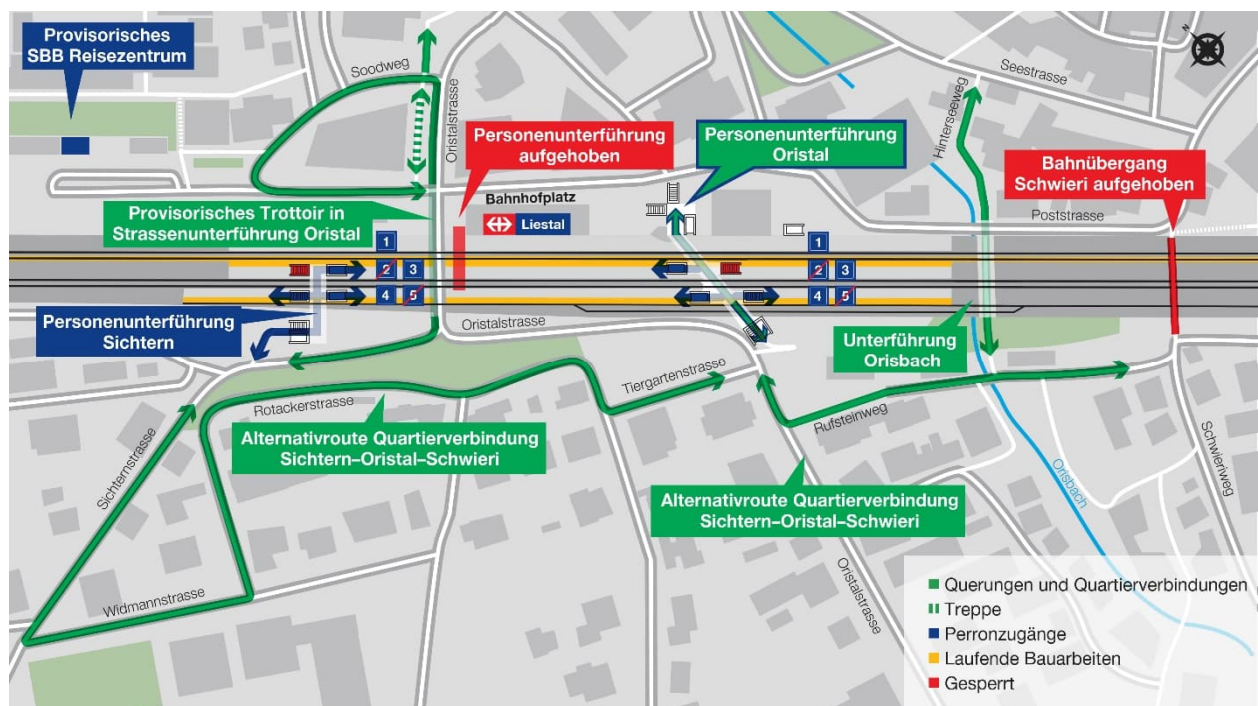
SBB AG

Infrastruktur Ausbau- und Erneuerungsprojekte
Bahnhofstrasse 12 · 4600 Olten
Tel. +41 51 285 05 00 (Sekretariat)
ausbau.liestal@sbb.ch
www.sbb.ch/liestal · www.bahnhofareal-liestal.ch

Aktuelle Verkehrseinschränkungen.

Ab 25. Juli 2022: Neue Perronsituation mit Inbetriebnahme von Gleis 3 und 4.

Am Montag, 25. Juli 2022, steht der nächste grosse Meilenstein des Projektpakets Vierspurausbau und Wendegleis Liestal an. Dann wollen wir die neuen Gleise 3 und 4 zwischen Adlertunnel und Burggraben in Betrieb nehmen. Wir haben Sie im Schreiben von Ende April 2022 darüber informiert. Damit ändert sich auch die Perron- und Querungssituation am Bahnhof Liestal. Das Gleis 2 und sein Hilfsperron gehen ausser Betrieb. Die Züge halten an den neuen Gleisen 3 und 4 und am bestehenden Gleis 1. Bitte prüfen Sie daher am Besten im Online-Fahrplan oder auf der App SBB Mobile, auf welchem Gleis Ihr Zug ab 25. Juli hält. Eine Übersicht über die neue Perronsituation bietet Ihnen die folgende Grafik:

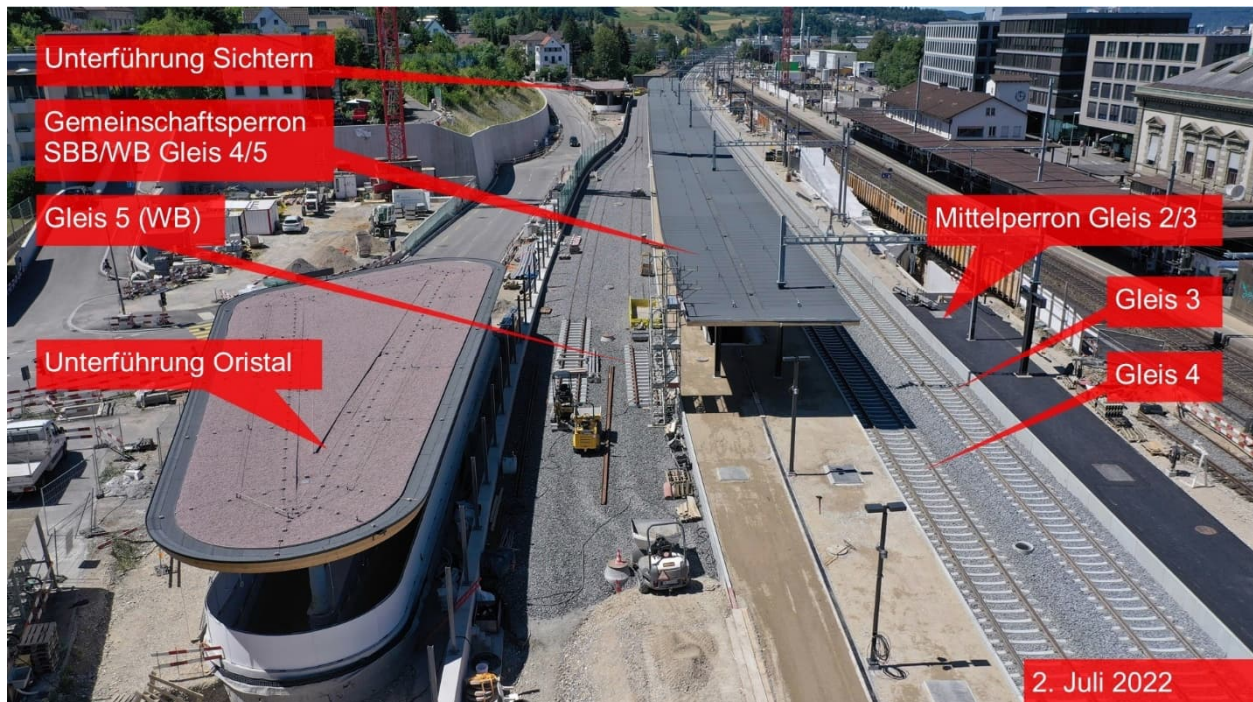


Das Gleis 3 liegt am neuen Mittelperron der Gleise 2/3. Das Perron wird nicht in voller Breite nutzbar sein. Die Perronhälfte am Gleis 3 wird jedoch etwas mehr Platz bieten als das heutige Hilfsperron. Das Gleis 4 liegt am neuen Gemeinschaftsperron der Gleise 4/5 der SBB und der Waldenburgerbahn (WB). Auch dieses Perron wird noch nicht in voller Breite begehbar sein. Grund ist, dass die BLT, welche die WB betreibt, teils noch letzte Arbeiten auf «ihrer» Perronhälfte vornimmt. Das Gleis 5 der WB geht am 11. Dezember 2022 in Betrieb. Zwischenzeitlich werden Testfahrten durchgeführt.

Die beiden neuen Perronbereiche bieten mehr Platz als das heutige Hilfsperron am Gleis 2. Wir empfehlen aber weiterhin, die Perronflächen nicht als Quartierquerung zu nutzen, insbesondere zu den Hauptverkehrszeiten wochentags, also von 6.30 bis 9 Uhr und von 16.30 bis 19 Uhr.

SBB AG

Infrastruktur Ausbau- und Erneuerungsprojekte
 Bahnhofstrasse 12 · 4600 Olten
 Tel. +41 51 285 05 00 (Sekretariat)
 ausbau.liestal@sbb.ch
 www.sbb.ch/liestal · www.bahnhofareal-liestal.ch



Ab 29. August 2022: Weitere Änderungen bei Perron- und Querungssituation.

Von Ende August bis Anfang Oktober ändert sich die Perron- und Querungssituation wiederum schrittweise. Zuerst müssen wir ab Montag, 29. August, die sogenannte Nutzlänge des Perrons Gleis 1 einschränken. Für Zughalte steht ab dann nur mehr der Perronabschnitt zwischen dem bestehenden Bahnhofgebäude und dem Perronende auf Seite Basel zur Verfügung. Die längeren Intercity-Züge Richtung Olten werden darum jeweils an den Gleisen 3 oder 4 halten. Grund für die reduzierte Nutzlänge ist, dass wir östlich des Bahnhofgebäudes – auf Seite Olten – mit dem Rückbau des Perrondachs beginnen.

In der Nacht von Freitag, 16. auf 17. September, nehmen wir das Gleis 1 und sein Perron ausser Betrieb. Beide werden im Rahmen des Vierspurausbaus abgebrochen und neu gebaut. Dasselbe gilt für das Bahnhofgebäude im Zuge des Projekts Bahnhofareal Liestal. Hinsichtlich dieser Sperre werden wir einen provisorischen, ebenerdigen Steg errichten. Dieser wird auf Höhe der Kantonsbibliothek vom Mittelperron Gleis 2/3 zum Emma Herwegh-Platz führen, über die gesperrten Gleise 2 und 1. Der Steg bietet somit einen raschen Zugang zum provisorischen Bushof, der am Sonntag, 25. September, in Betrieb geht.

Der Steg in Kombination mit den beiden Personenunterführungen Oristal und Sichertern wird den Zugang zu den Perrons und die Gleisquerungssituation verbessern. Das erlaubt uns, ab Ende September 2022 das provisorische Trottoir durch die Strassenunterführung Oristal aufzuheben. So können wir in deren nördlichen Teil die Arbeiten zur Verstärkung der Unterführung termingerecht ausführen. Ab 2023 erstellen wir sodann in der Unterführung den neuen, erhöhten Veloweg sowie den unterirdischen Zugang zur künftigen Velostation der Stadt Liestal.

Das neue Gleis 2 und dessen Perronhälfte gehen voraussichtlich im Dezember 2023 in Betrieb. Ab dann verbindet zudem die neue Personenunterführung Sichertern das Sicherternquartier mit dem Bahnhof und dem Stedtli. Das neue Gleis 1 und sein Perron sollen im Juli 2024 wieder in Betrieb gehen.

SBB AG

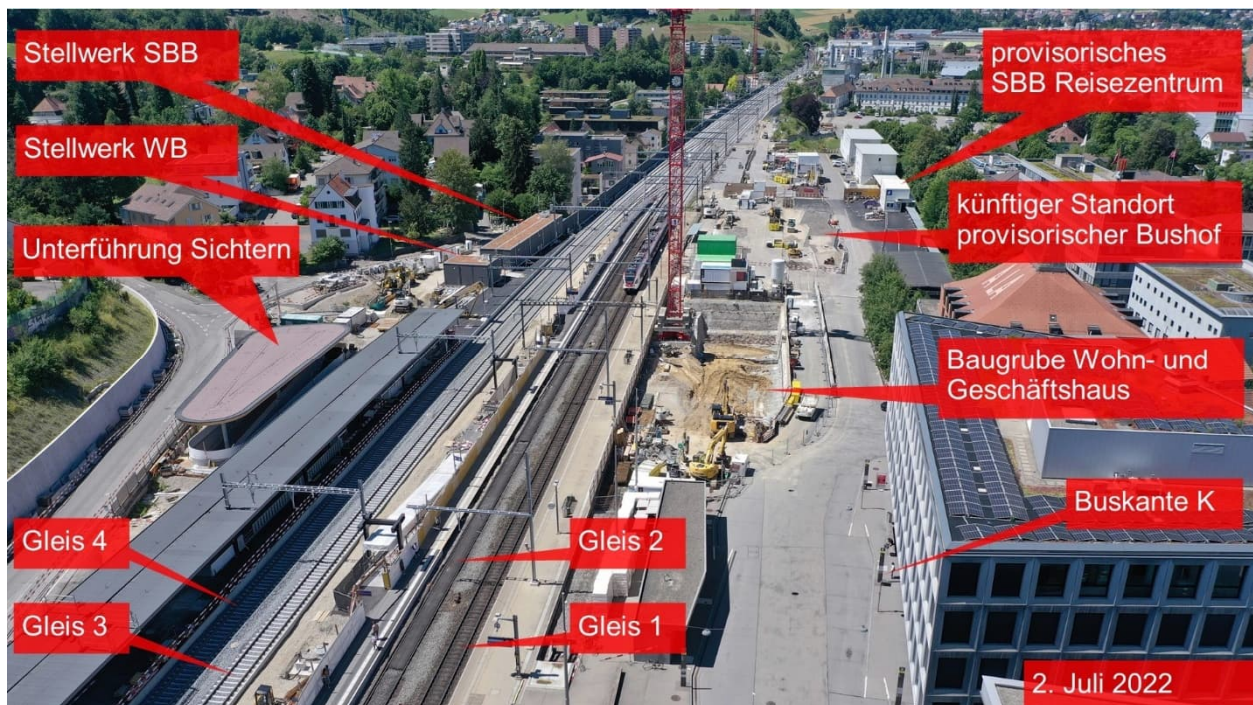
Infrastruktur Ausbau- und Erneuerungsprojekte
 Bahnhofstrasse 12 · 4600 Olten
 Tel. +41 51 285 05 00 (Sekretariat)
 ausbau.liestal@sbb.ch
 www.sbb.ch/liestal · www.bahnhofareal-liestal.ch

Galgenrainwegli: Wiedereröffnung Ende August 2022.

Das Galgenrainwegli nordöstlich der Seltisbergerbrücke geht Ende August 2022 wieder in Betrieb. Das genaue Datum geben wir ca. Mitte August auf der Projektwebseite an. Die komplizierten Werkleitungsarbeiten werden bei Eröffnung grösstenteils abgeschlossen sein. Noch im Gang sein, werden dagegen die Arbeiten für den Fernwärmeanschluss in den Holderstöckliweg sowie Instandstellungen bei den Privatgrundstücken. Kurzzeitige Einschränkungen sind während dieser Arbeiten möglich. Je nachdem muss der Weg beispielsweise temporär gesperrt oder die Nutzbreite in manchen Abschnitten reduziert werden. Wir bitten um Ihr Verständnis.

Provisorischer Bushof: Inbetriebnahme am 25. September 2022

Ab Sonntag, 25. September 2022, halten alle Busse von und nach Bahnhof Liestal im provisorischen Bushof. Dieser wird sich auf dem ehemaligen P+Rail-Gelände hinter dem Emma Herwegh-Platz befinden. Alle Bushaltekanten auf dem Bahnhofplatz sind dann aufgehoben. Die heutigen Wendefahrten der Busse via Soodweg und Bahnhofstrasse fallen weg. Auf denselben Termin hin verschieben wir zudem vier Taxiparkplätze und einen Behindertenparkplatz in die Haltebucht der Buskante K vor der Bahnhof Apotheke Rotpunkt. Damit Sie vom provisorischen Bushof rasch zu den Zügen gelangen, erstellen wir einen neuen, ebenerdigen Steg. Dieser führt vom Emma Herwegh-Platz über die gesperrten Gleise 1 und 2 zum neuen Mittelperron und der neuen Personenunterführung Sichtern.



Grund für das Verschieben der Bushaltekante ist der Abbruch und Neubau des Bahnhofgebäudes. Voraussichtlich Ende 2024 – mit der Inbetriebnahme der neuen Gebäude – kehren auch die Busse wieder zurück auf den Bahnhofplatz. Dank den beiden neuen Personenunterführungen Oristal und Sichtern sind ab dann Bus und Bahn noch besser miteinander verbunden.

SBB AG

Infrastruktur Ausbau- und Erneuerungsprojekte
 Bahnhofstrasse 12 · 4600 Olten
 Tel. +41 51 285 05 00 (Sekretariat)
 ausbau.liestal@sbb.ch
 www.sbb.ch/liestal · www.bahnhofareal-liestal.ch

Info-Café für Einwohnerinnen und Einwohner.

Nach dem Infoapéro von Mitte Juni 2022 freuen wir uns, dieses Mal ein Info-Café durchführen zu können. Wir laden Sie herzlich dazu ein. Die Eckdaten des Anlasses sind:

- **Datum:** Mittwoch, 21. September 2022
- **Zeit:** 11.00 bis 13.30 Uhr
- **Ort:** Baucontainer auf Installationsplatz Nord am Emma Herwegh-Platz, 4410 Liestal
- **Was:** Freies Kommen und Gehen. Mitarbeitende von SBB Infrastruktur, SBB Immobilien und der Stadt Liestal sind vor Ort und beantworten Fragen. Wir offerieren Sandwiches und Getränke.

Haben Sie Interesse? Bitte melden Sie sich bis Dienstag, 6. September 2022, via www.sbb.ch/liestal unter «Infoapéro» an. Mit Ihrer Anmeldung unterstützen Sie uns und das Catering-Team bei der Organisation des Anlasses.

Meilenstein: Start Abbruch Bahnhofgebäude.

Anfang Juli 2022 begannen die Vorbereitungsarbeiten für den Abbruch des bestehenden Bahnhofgebäudes. Das Bahnhofgebäude wird entkernt und das anfallende Material fachgerecht entsorgt. Das SBB Reisezentrum befindet sich deshalb seit dem 30. Juni 2022 in einem Provisorium beim Emma Herwegh-Platz. Ab Ende September starten sodann die eigentlichen Abbrucharbeiten. Wir tragen das Bahnhofgebäude Schritt für Schritt ab. Um die Arbeiten sicher und effizient ausführen zu können, nutzen wir einerseits die Ausserbetriebnahme von Perron und Gleis 1 am 17. September 2022. Andererseits zügeln wir den Bushof am Wochenende vom 24. und 25. September 2022 hinter den Emma Herwegh-Platz. Das Bauteam des Vierspurausbau erneuert im Rahmen derselben Ausserbetriebnahme das Gleis 1 und das Perron Gleis 1. Die gemeinsam genutzte Ausserbetriebnahme reduziert die Zahl und Dauer der Gleissperren insgesamt. Das bedeutet weniger Fahrpläneinschränkungen, als wenn die Gebäude und der Vierspurausbau in separaten Zeitspannen ausgeführt würden. Zudem verkürzt sich mit der gemeinsamen Ausführung die Gesamtdauer von Lärm und Einschränkungen vor Ort.

Meilenstein: Start Arbeiten für die städtischen Langsamverkehrsprojekte.

Die Stadt Liestal investiert in die Infrastruktur des städtischen Fuss- und Veloverkehrs. Die laufenden Bauarbeiten für den Vierspurausbau und das Projekt Bahnhofareal bieten dazu einmalige Chancen und Synergien. Die Stadt nutzt diese mit folgenden Projekten:

Velostation: Auf der Nordseite des Bahnhofs – am Bahnhofplatz – entsteht eine unterirdische Velostation mit rund 500 Abstellplätzen, inklusive Zugänge auf dem Bahnhofplatz, in der SBB Personenunterführung Sichertern sowie via dem neuen Veloweg in der Strassenunterführung Oristal. Die Stadt hat mit dem Projekt dasselbe Bauunternehmen beauftragt, welches auch die SBB Projekte am Bahnhof erstellt. Das vereinfacht die Baulogistik und reduziert Kosten und Einschränkungen. Anfang Oktober 2022 starten die Arbeiten mit dem Aushub der Baugrube. Die Station geht voraussichtlich Ende 2024 in Betrieb. Die Stadt investiert rund 4 Millionen Franken.

Orisstege: Ziel des Projekts ist eine stufenfreie, steigungsarme und damit behindertengerechte Verbindung von den Quartieren Sichertern und Schwieri zum Bahnhof. Wir führen es im Auftrag der Stadt aus, was ebenfalls Synergieeffekte ergibt. Die Arbeiten haben im Frühling 2022

SBB AG

Infrastruktur Ausbau- und Erneuerungsprojekte

Bahnhofstrasse 12 · 4600 Olten

Tel. +41 51 285 05 00 (Sekretariat)

ausbau.liestal@sbb.chwww.sbb.ch/liestal · www.bahnhofareal-liestal.ch

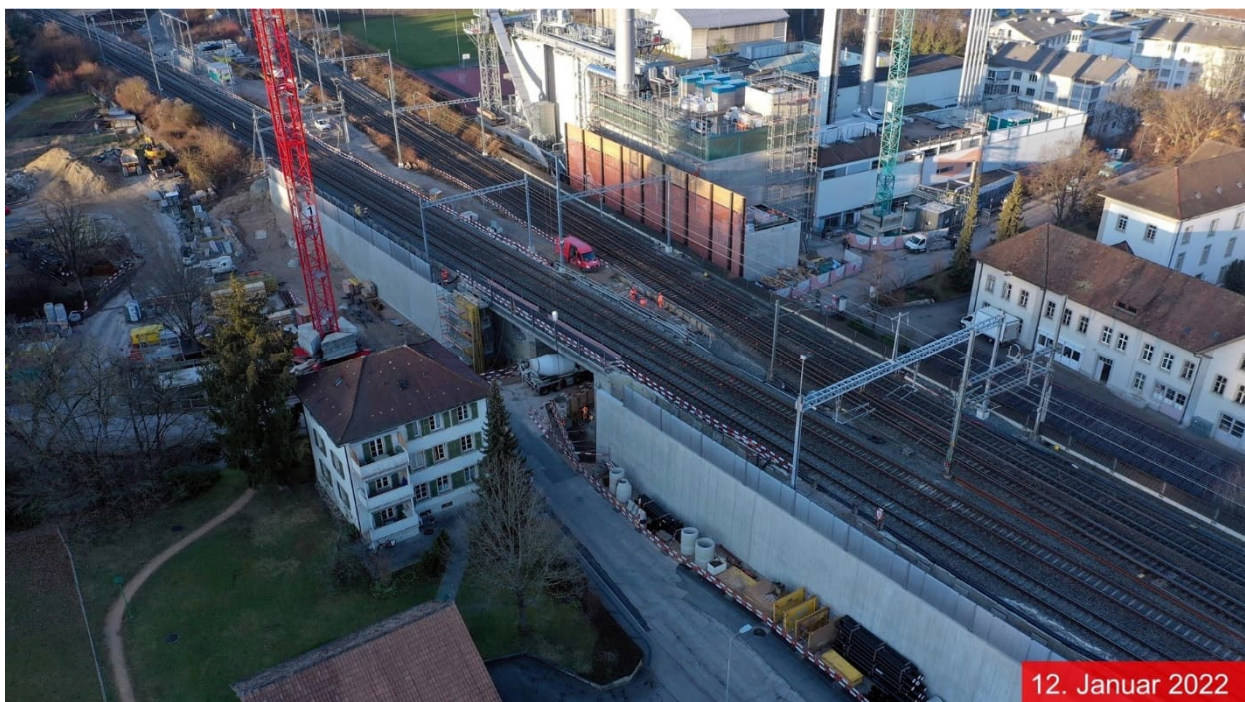
begonnen. Damals erstellten wir erste Stützmauern, welche in Teilbereichen das Fundament der künftigen Stege bilden werden. Mit der eigentlichen Stegkonstruktion beginnen wir im Herbst 2022. Im Sommer 2023 sollen die Stege in Betrieb gehen. Die Stadt investiert rund 3,2 Millionen Franken. Die Orisstege unterteilen sich in zwei Abschnitte: den «Sichternsteg» und den «Schwieristeg». Via diesen gelangt man zu den beiden neuen SBB Personenunterführungen Sichtern und Oristal. Die beiden Unterführungen erschliessen den Bahnhofplatz barrierefrei. Den südlichen Zugang zur Personenunterführung Sichtern erweitert die Stadt zudem auf öffentlichem Raum zum neuen Ankunfts- und Begegnungsort «Bahnhofplatz Süd».

**SBB AG**

Infrastruktur Ausbau- und Erneuerungsprojekte
Bahnhofstrasse 12 · 4600 Olten
Tel. +41 51 285 05 00 (Sekretariat)
ausbau.liestal@sbb.ch
www.sbb.ch/liestal · www.bahnhofareal-liestal.ch

Gegenwart und Vergangenheit im Bild.

Die beiden Fotos zeigen die Strassenunterführung Spitalstrasse von der Wiedenhubstrasse in Richtung Norden gesehen. Die Unterführung muss verlängert werden, weil das Gleisfeld in diesem Bereich wegen neuer Weichen breiter wird. Die Gleise oben führen in Richtung Frenkendorf-Füllinsdorf, die Gleise unten führen in den Adlertunnel. Letztere werden aktuell zwischen Adlertunnel und Burggraben komplett neu gebaut. Der Tunnel ist deshalb gesperrt.



Weitere Bilder und Videos finden Sie unter www.sbb.ch/liestal → Bilder und Visualisierungen.

SBB AG

Infrastruktur Ausbau- und Erneuerungsprojekte
Bahnhofstrasse 12 · 4600 Olten
Tel. +41 51 285 05 00 (Sekretariat)
ausbau.liestal@sbb.ch
www.sbb.ch/liestal · www.bahnhofareal-liestal.ch