

GENERELLER ENTWÄSSERUNGSPLAN

GEP

Zustandsplan Versickerung Übersichtsplan 1:5000

© Umwelt/ST/Detail/10_Versickerung/2016/24

PROJEKT	2639.1396	Beilage 10	Datum	CEZ.	KONTR.	VIS.
PLAN-NR.	98/007		18.12.1998	TAP	SCK	
4410 LIESTAL GALMSSTRASSE 4 TELEFON 061 / 921 59 59 TELEFAX 061 / 921 52 76						

Legende :

(gemäss VSA-Richtlinie 1992, modifiziert)
 HYDROGEOLOGISCHE BEURTEILUNG DER VERSICKERUNGSMÖGLICHKEITEN

Versickerungsmöglichkeiten gut bis mässig gut

- sickerfähige Schicht gut bis mässig gut durchlässig ($S = 2 \text{ bis } > 10 \text{ l/min} \cdot \text{m}^2$)
- Deckschichten geringmächtig (3-4m)
- Flurabstand des Grundwasserspiegels $> 3\text{m}$

Versickerungsmöglichkeiten durch die Lage des Grundwasserspiegels eingeschränkt

- sickerfähige Schicht gut bis mässig gut durchlässig ($S = 2 - 10 \text{ l/min} \cdot \text{m}^2$)
- Deckschichten geringmächtig (<3-4m)
- Flurabstand des Grundwasserspiegels in der Regel $< 3\text{m}$

Versickerungsmöglichkeiten mässig gut

- sickerfähige Schicht uneinheitlich ($S = 2 \text{ l/min} \cdot \text{m}^2$)
- Deckschichten geringmächtig (< 3-4m)

Versickerungsmöglichkeit schlecht möglich (Wahl der Versickerungsanlage eingeschränkt)

- sickerfähige Schicht uneinheitlich ($S = < 0.5 \text{ l/min} \cdot \text{m}^2$)
- Deckschichten mächtig (in der Regel $> 4\text{m}$)

Versickerungsmöglichkeit unterschiedlich (abhängig von Klüftigkeit des Felsuntergrundes)

- Versickerung direkt in zerklüfteten Fels
- Deckschichten geringmächtig (<3-4m)
- geringe Reinigungswirkung

keine Versickerungsmöglichkeit

- keine sickerfähige Schicht vorhanden
- Deckschichten mächtig (in der Regel $> 4\text{m}$)
- Gefahr von Ausdehnungen von Rutschungen

EINSCHRÄNKUNGEN BEZÜGL. GRUNDWASSERSCHUTZ
 Grundwasserschutzzonen (vgl. Schutzzonenreglement)

- Zone S I "Fassungsbereich" Versickerungsanlagen verboten
- Zone S II "engerer" Schutzzone Versickerungsanlagen verboten
- Zone S III "weiterer" Schutzzone Wahl der Versickerungsanlage eingeschränkt

belastete Standorte, Deponien, Auffüllungen

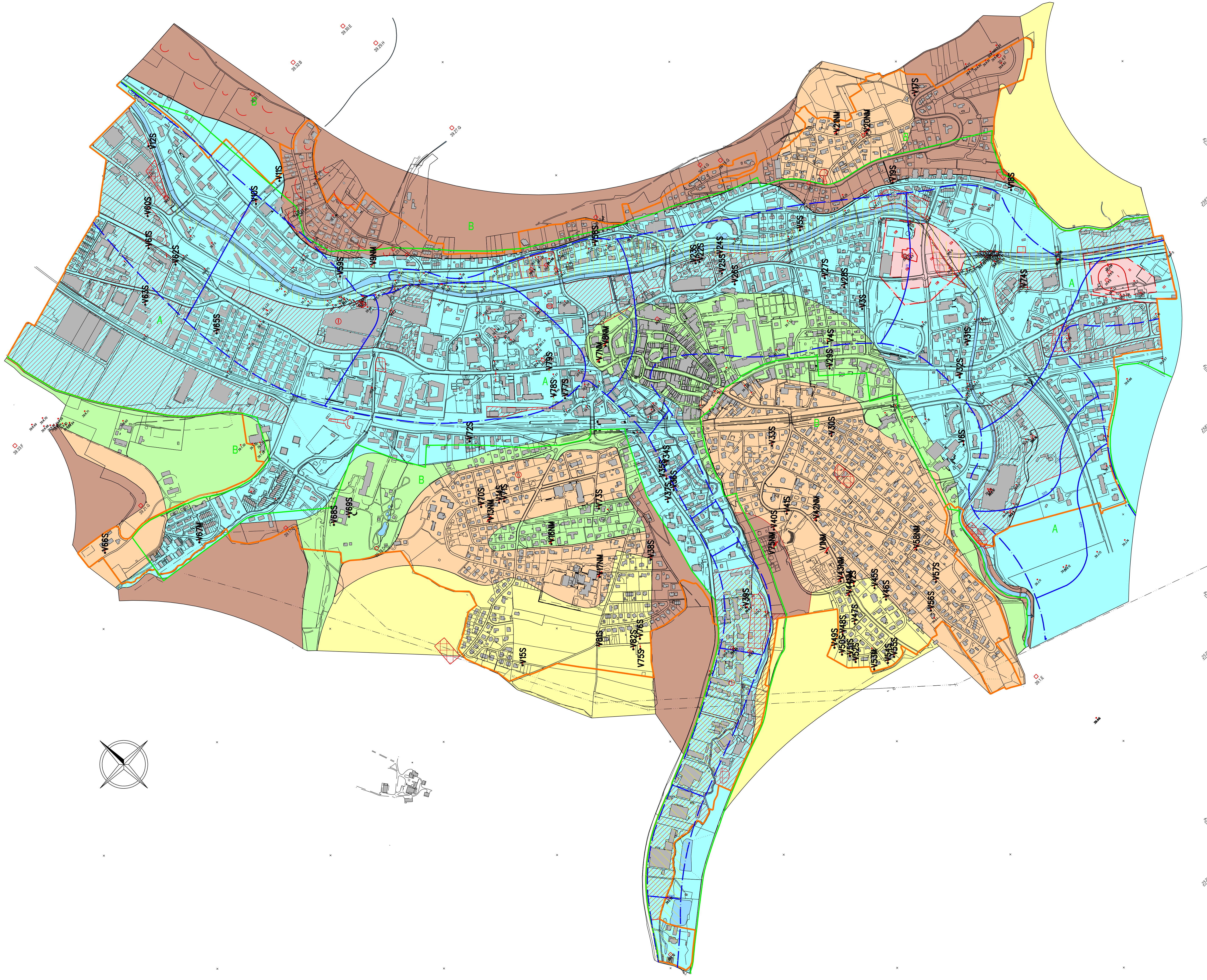
Gemäss kantonalen Kataster der belasteten Standorte und Verdachtsflächen
 Aufgüsse, Gräbe, Deponie, belastete Standorte oder Verdachtsflächen
 Versickerungsanlagen verboten (siehe Bericht, Teil B, Kap. 3)

Zonen mit Industrie und Gewerbe

Wahl der Versickerungsanlage eingeschränkt

WETTERE ANGABEN

- Quellfassung
- Grundwasserfassung
- Sonderbohrung / Rammsondierungen
- best. Versickerungsanlage
- Rand des Grundwasserstroms
- Rutschung
- Schadensfall gemäss Kantonalen-Kataster
- Gewässerschutzbereich
- Versickerung gemäss Versuch nicht möglich



39.317

39.317

39.317

39.317

39.317

39.317

39.317

39.317

39.317

39.317

39.317

39.317

39.317

39.317

39.317

39.317

39.317

39.317

39.317

39.317

39.317

39.317

39.317

39.317

39.317

39.317

39.317

39.317

39.317

39.317

39.317

39.317

39.317

39.317

39.317

39.317

39.317

39.317

39.317

39.317

39.317

39.317

39.317

39.317

39.317

39.317

39.317

39.317

39.317

39.317

39.317

39.317

39.317

39.317

39.317

39.317

39.317

39.317

39.317

39.317

39.317

39.317

39.317

39.317

39.317

39.317

39.317

39.317

39.317

39.317

39.317

39.317

39.317

39.317

39.317

39.317

39.317

39.317

39.317

39.317

39.317

39.317

39.317

39.317

39.317

39.317

39.317

39.317

39.317

39.317

39.317

39.317

39.317

39.317

39.317

39.317

39.317

39.317

39.317

39.317

39.317

39.317

39.317

39.317

39.317

39.317

39.317

39.317

39.317

39.317

39.317

39.317