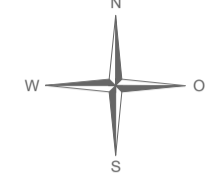


Quartierplanung Lüdin

Bebauung / Nutzung / Erschliessung / Aussenraum / Schnitte

1:500



Beauftragter:	Beauftragter Nr.:
Beschluss des Stadtrates: Beschluss des Einwohnerrates: Referendumsfrist: Urnenabstimmung: Publikation der Planaufgabe im Amtsblatt Nr. vom Planaufgabe:	Namens des Stadtrates Der Stadtpräsident: Der Stadtverwalter:
Vom Regierungsrat des Kantons Basel-Landschaft genehmigt mit Beschluss Nr. vom Publikation des Regierungsratsbeschlusses im Amtsblatt Nr. vom	Die Landschaftsreiferin:

jermann GeoInformation Vermessung Raumplanung	Jermann Ingenieure + Geometer AG Altenmattweg 1 4144 Arlesheim Telefon 061 706 93 93 Telefax 061 706 93 94 www.jermann-ag.ch	Datum: 24.08.2022 bearbeitet: suj Format: 89.1 x 84.0 cm geprüft: Auftraggeber: 41.00059 Projekt: Quartierplan_Luedin_Liestal.mxd
---	---	--

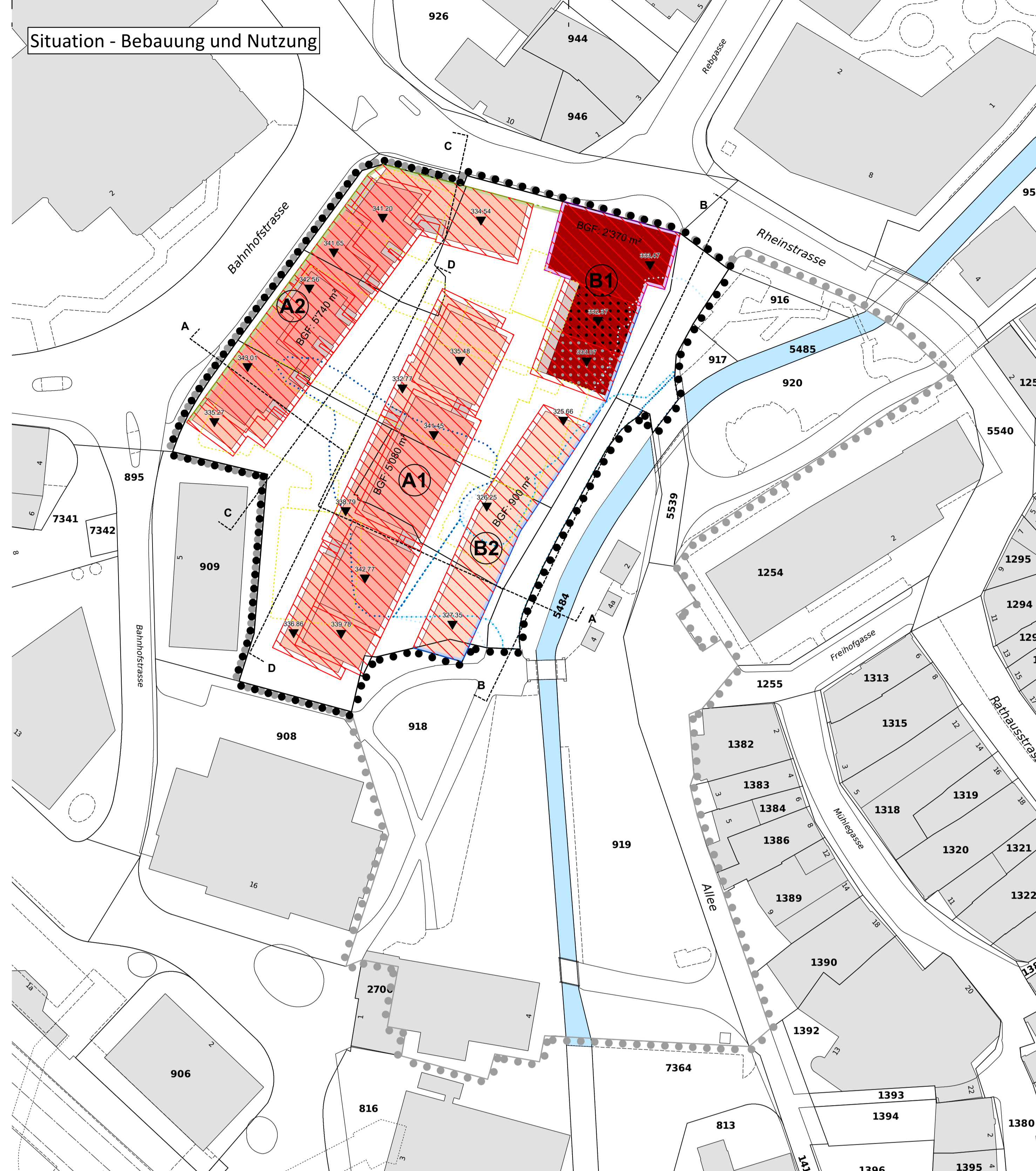
Rechtsverbindlicher Inhalt

- Quartierplanperimeter
- Baubereich
- BGF: 900 m²
341.25
- Maximale Bruttogeschossfläche pro Baubereich
- Maximale Gebäudehöhe in m.ü.M.
- Schützenstrasse (Verbindungsstrasse)
- Schützenstrasse ("Wohnstrasse")
- Erschliessungsfläche (Zubringer, Fuss- und Veloverkehr)
- Erschliessungsfläche (Fuss- und Veloverkehr)
- Öffentlich zugänglicher Sitzplatz
- Öffentlich zugängliche Verbindungsachse Fuss- und Veloverkehr
- Öffentlich zugängliche Verbindungsachse Fussverkehr
- Ein-/Ausfahrt Einstellhalle
- Einfahrt Einstellhalle Variante
- Personenzugang Einstellhalle
- Halböffentlicher Aussenraum
- Privater Aussenraum
- Schützenswertes Gebäude
- Erhaltenswertes Gebäude
- Gebäude mit Situationswert
- Kommunale Strassenbaulinien
- Kommunale Gestaltungsbaulinie
- Gefahrenzone Überschwemmung - erhebliche Gefährdung
- Gefahrenzone Überschwemmung - mittlere Gefährdung
- Gefahrenzone Überschwemmung - geringe Gefährdung

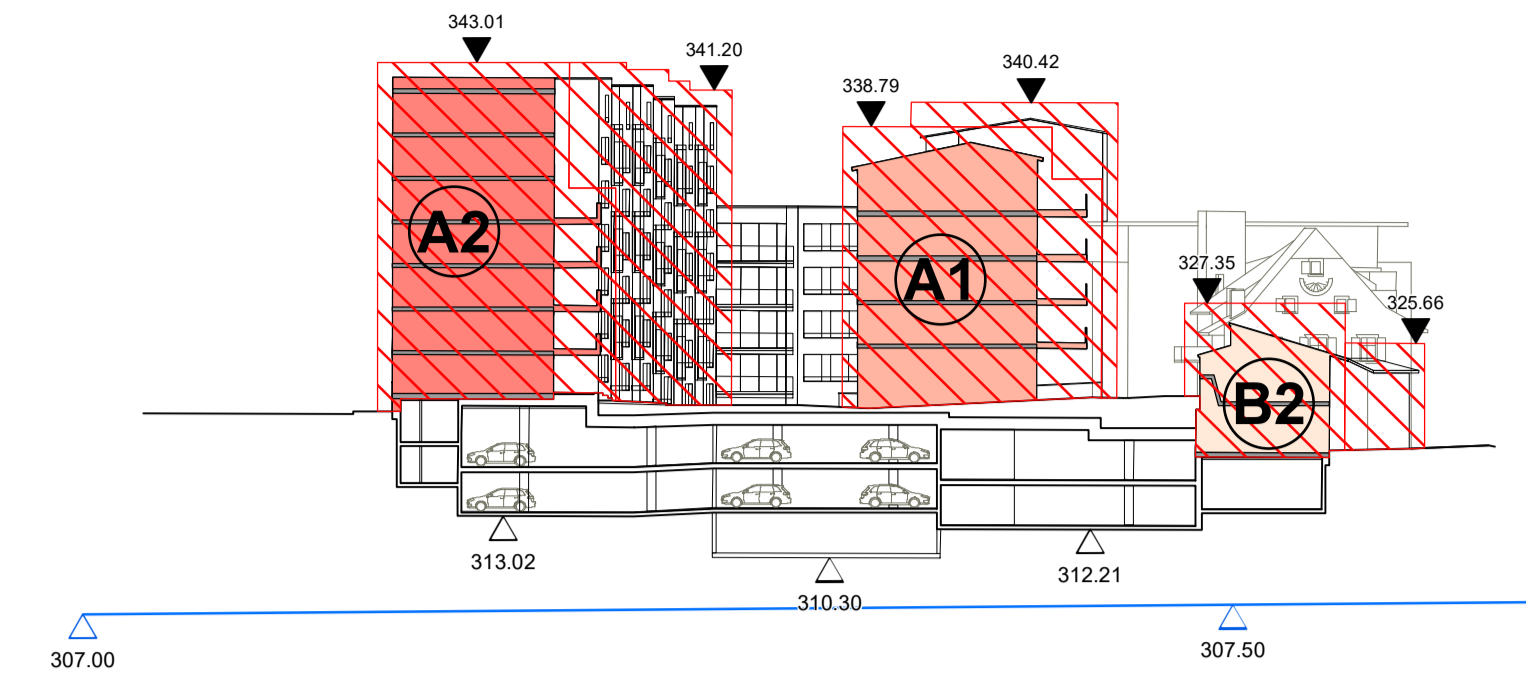
Orientierender Inhalt

- Betrachtungsbereich
- Schnittlinie
- Gebäudekörper mit Höhendifferenzierung (Planausschnitt "Bebauung und Nutzung" / "Schnitte")
- Gebäudekörper (Planausschnitt "Erschliessung und Aussenraum")
- Bestehende Gebäude ausserhalb Quartierplanperimeter
- Zurückzubauendes Gebäude innerhalb Quartierplanperimeter
- Personenzugang Wohnen
- Personenzugang Gewerbe
- Kantonale Strassenbaulinien (vom Kanton festzulegen)
- Orisbach
- Baum
- Baum ausserhalb Quartierplanperimeter
- Verbindungsachse Fuss- und Veloverkehr ausserhalb Quartierplanperimeter
- Verbindungsachse Fussverkehr Trottoir und Arkaden
- Hecke
- Öffentlicher Grünraum
- Übrige Verkehrsfläche innerhalb Betrachtungsbereich
- Kote unterirdischer Bauteile und Anlagen in m.ü.M.
- Kote mittlerer Grundwasserspiegel in m.ü.M.
- Mittlerer Grundwasserspiegel
- Perimeter QP Am Orisbach

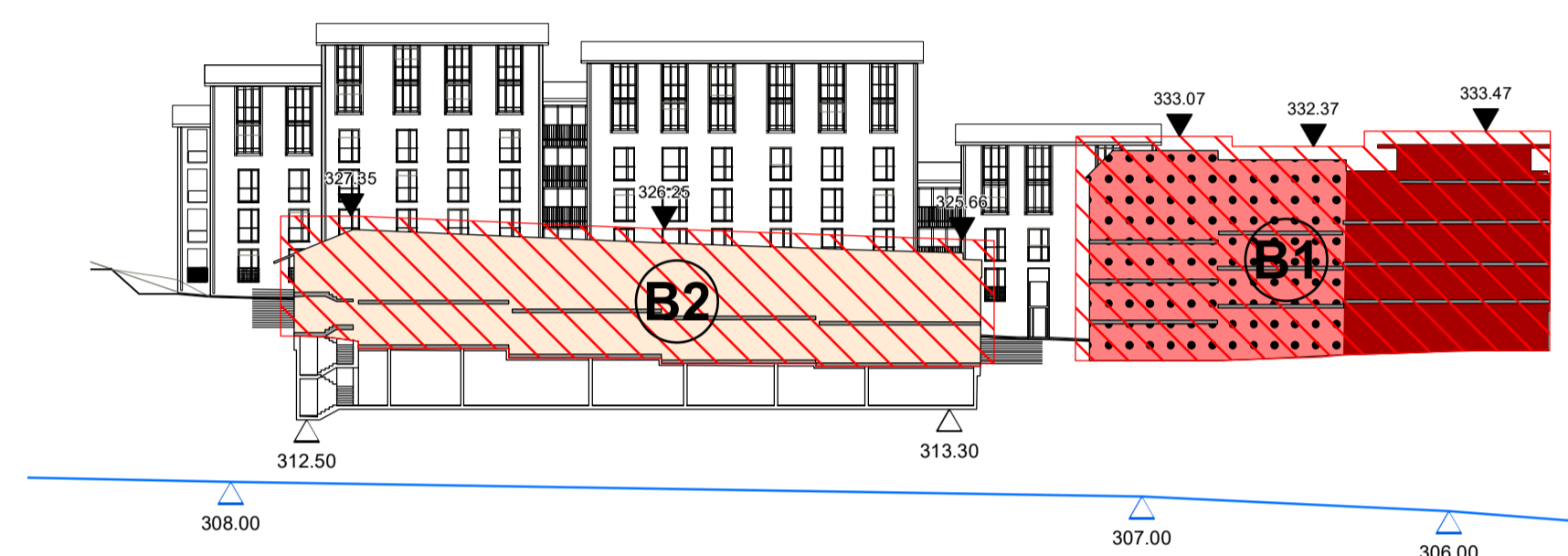
Situation - Bebauung und Nutzung



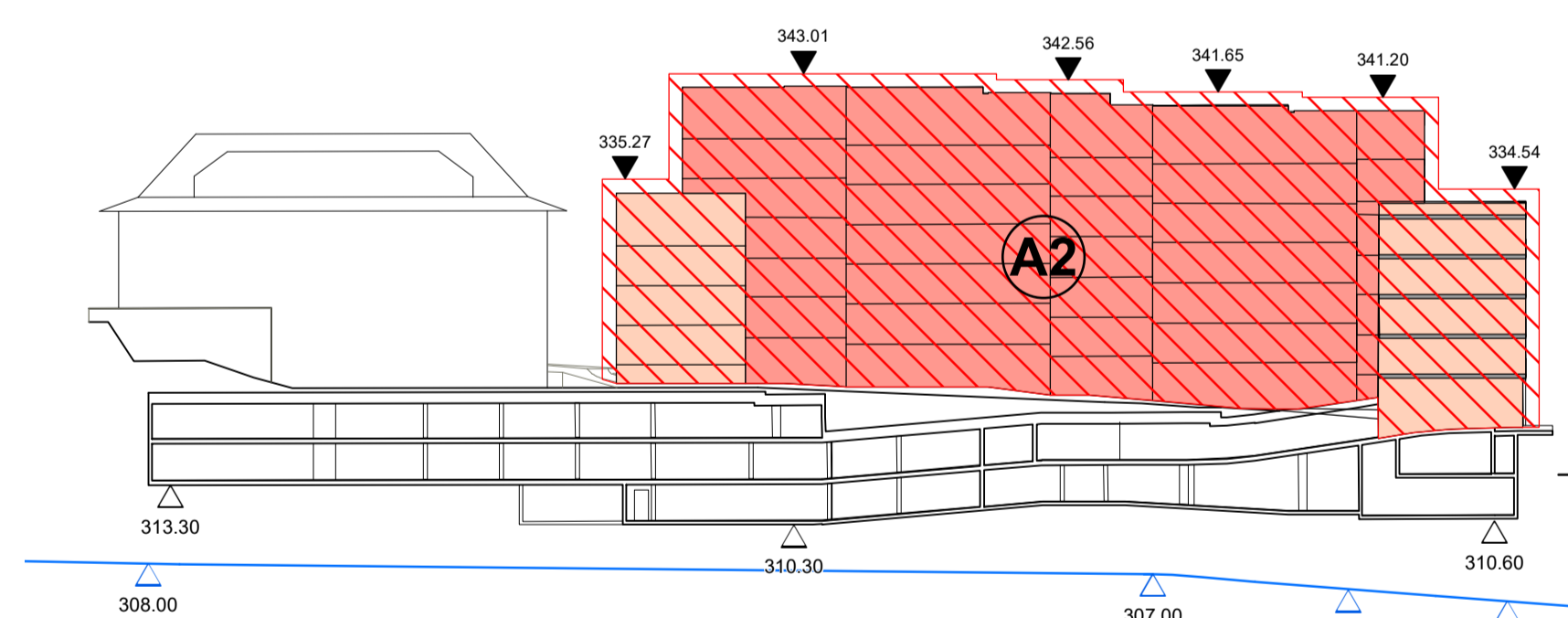
Situation - Erschliessung und Aussenraum



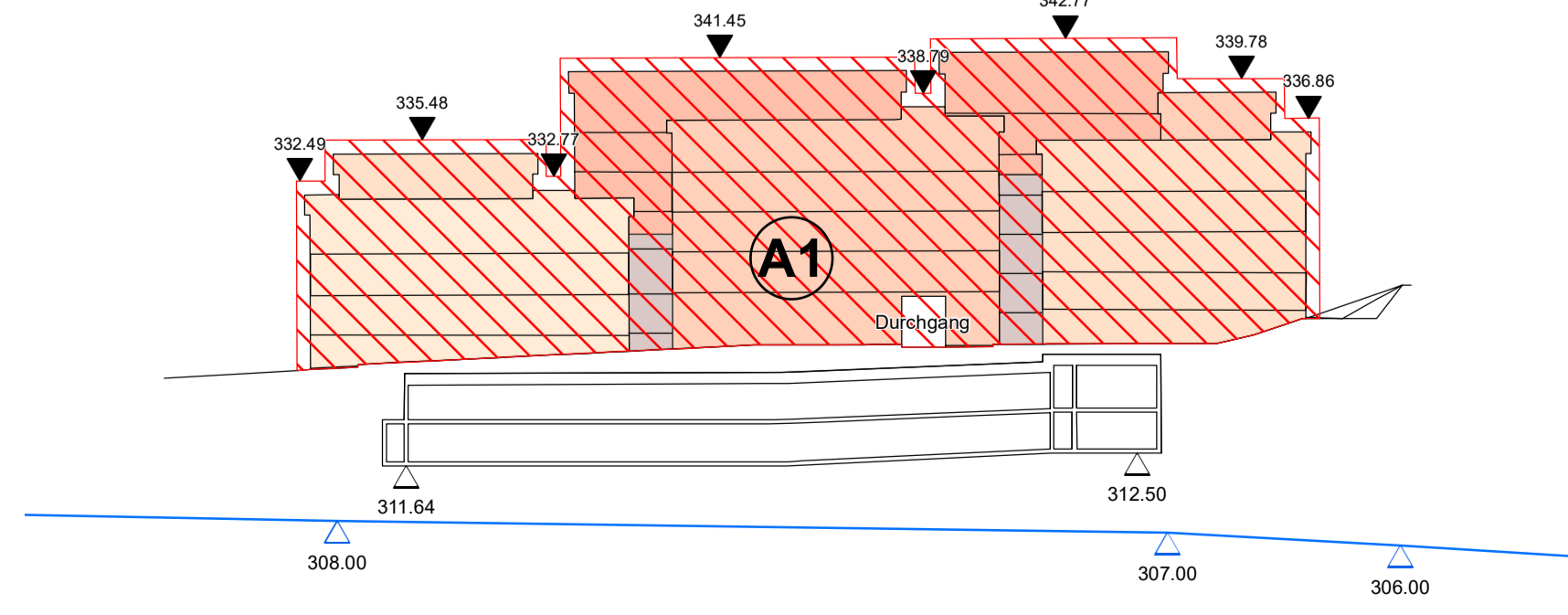
Schnitt A-A



Schnitt B-B



Schnitt C-C



Schnitt D-D