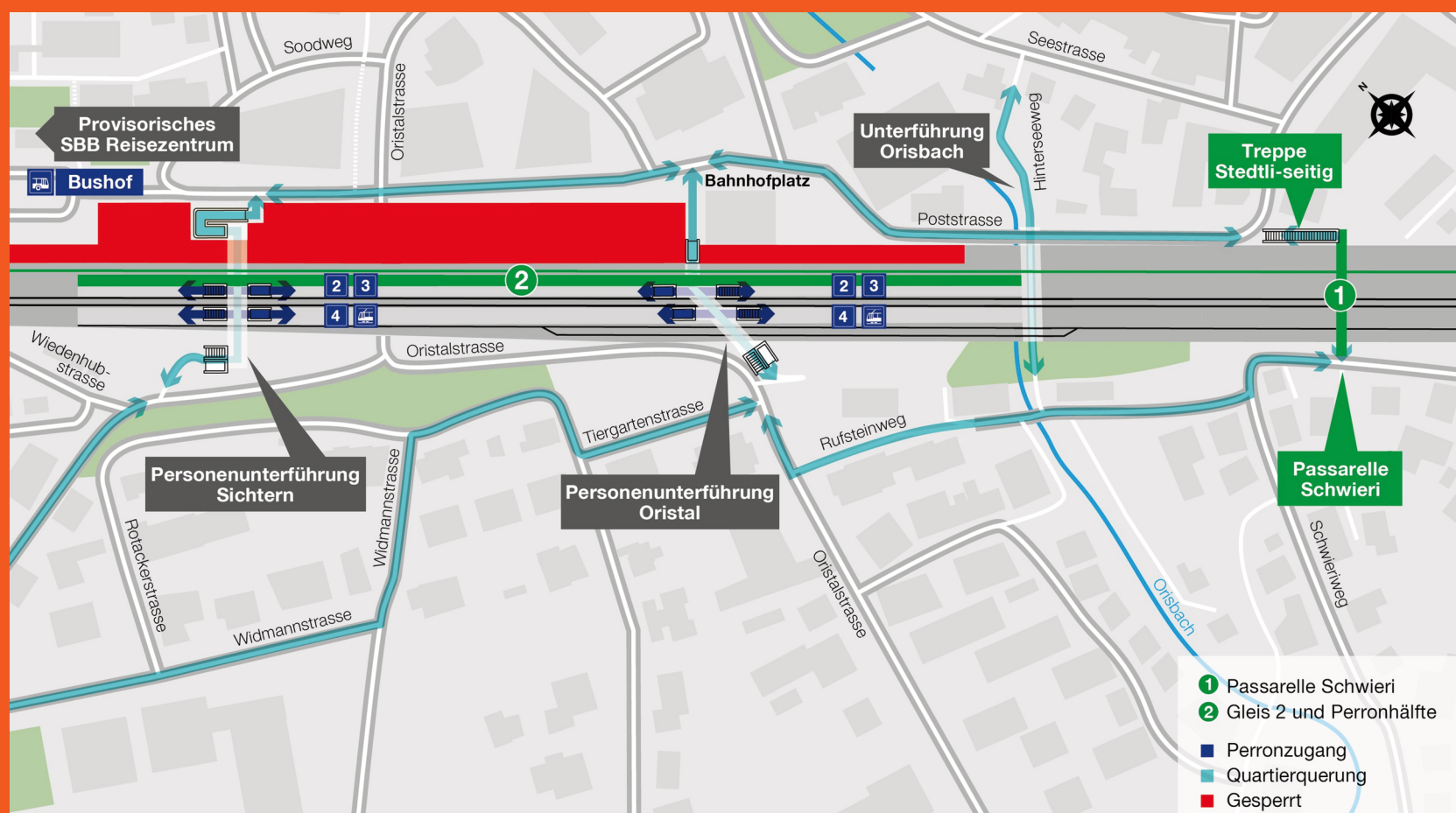


Neue Passerelle Schwieri in Betrieb ab 15. Dezember 2023.



ab Fr, 15. Dez. 2023: Stedtli-seitig mit Treppe.
 ab Sommer 2024: Stedtli-seitig mit Rampe und Treppe.

Ebenfalls am Freitag, 15. Dezember, geht im Bahnhof Liestal das Gleis 2 und dessen Perronhälfte in Betrieb. Bitte prüfen Sie im Online-Fahrplan, auf welchem Gleis ab dann ihr Zug abfährt.



Weitere Informationen zum Bauprojekt finden Sie auf der Webseite.

